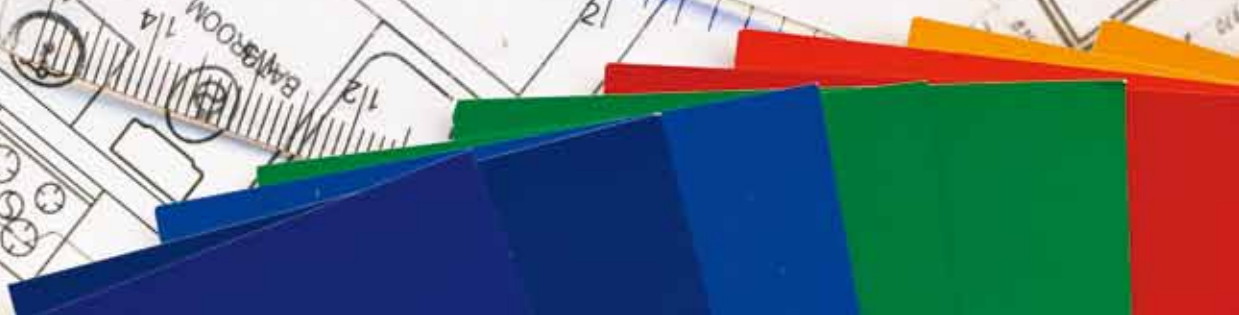
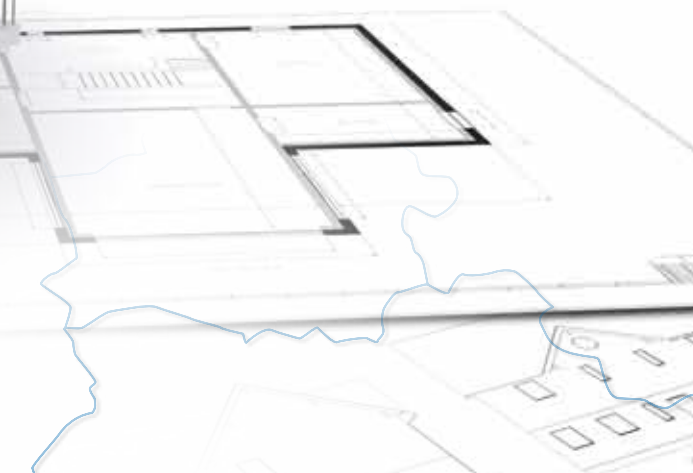
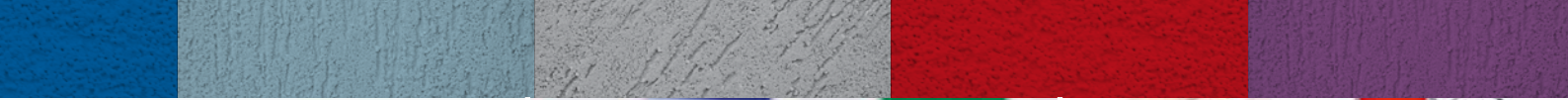




Termékkatalógus









Tartalomjegyzék

Cégbemutató

6.

PEAKSTON



Peakston Homlokzati Hőszigetelő Rendszerek

• Polisztirol és Grafitos Polisztirol Hőszigetelő rendszer	7-12.
• Ásványgyapot Hőszigetelő rendszer	8-10.
• Polisztirol ragasztótapasz	8-10.
• Ásványgyapot ragasztótapasz	10-11.
• Superbond Univerzális Mélyalapozó	11-12.
• Grafiato Színes Vakolatalapozó	13.
• Szilikon Grafiato Színes Szilikonvakolat-alapozó	13.
• EP Klebemasse / polisztirol ragasztó- és ágyazótapasz	13.
• Mineralwolle Klebemasse / Ásványgyapot ragasztó- és ágyazótapasz	14.

Felületképzés:

• Grafiato 2 mm gördülőszemcsés vékonyvakolat (dörzsvakolat)	14-18.
• Grafiato 1,5 mm kapart hatású vékonyvakolat (simított vakolat)	14.
• Szilikon Grafiato 2 mm gördülőszemcsés vékonyvakolat (szilikon dörzsvakolat)	15.
• Szilikon Grafiato 1,5 mm kapart hatású vékonyvakolat (simított szilikon-vakolat)	15.
• Sagre hengerelt vékonyvakolat	15.
• Spraytex szórt vékonyvakolat	15.
• Peakston Grafiato P100 gyári színek	16-17.
• Sandtex Lábazati Díszvakolat	18.
• Sandtex Lábazati Díszvakolat színminták	18.

Festékek:

• Super Gold	19-20.
• Super Gold Szilikon	19.
• Betonfesték	19.
• Topaz	20.
• Silver	20.
• Peakston Topaz készre kevert gyári színek	20.

Ragasztástechnika:

- Peakston Önterülő aljzatkiegyenlítő CT-C20-F3-B0,5

Csempe és burkolólap ragasztás:

- Peakston Standard Baukleber C1T
- Peakston Flexkleber C2T
- Peakston Színes Flexibilis fugázó habarcs

Falfelület kiegyenlítése:

- Beltéri csemperagasztó
- Kül- és Beltéri glett
- Beltéri fehér glett
- Szórható glett (Diszperziós kézi és gépi glett)
- Peakseal kenhető vízszigetelő emulzió

21.
22.
22.
22.
22.
23.
23.
23.
23.

SUPREMIX**supremix**[®]**Homlokzati hőszigetelés:**

- Supremix PS Ragasztót
- Supremix Ásványgyapot Ragasztó
- Supremix Mélyalapozó

Felületképzés:

- Supremix VA vakolatalapozó
- Supremix K1,5 Kapart hatású finomvakolat
- Supremix D2 dörzsölt finomvakolat
- Supremix L1 és L1,5 lábazati díszvakolat
- Supremix Colosseum Egyrétegű beltéri falfesték

Ragasztástechnika:

- Supremix Padlókiegyenlítő
- Supremix Fagyálló Beltéri ragasztó EN 12004: C1T
- Supremix Gresragasztó EN 12004: C1T
- Supremix Flexragasztó EN 12004: C2TE S1

24.
24.
25.
25.
25.
26.
26.
26.
26.
26.
27.
27.
27.

ÖKO-FLEX**ÖKO-FLEX**[®]**Homlokzati Hőszigetelés:**

- Öko-Flex EP Klebemasse
- Öko-Flex Mélyalapozó
- Öko-Flex Vakolatalapozó

Felületképzés:

- Öko-Flex Struktúrált vékonyvakolat
- Öko-Flex színminta
- Öko-Flex Dörzsölt vékonyvakolat
- Öko-Flex Márványvakolat (lábazati díszvakolat)
- Öko-Flex Lábazati díszvakolat színminta
- Öko-Flex Polar fehér beltéri falfesték

Ragasztástechnika:

- Öko-Flex Standard Baukleber C1T
- Öko-Flex Flexkleber C2T

28.
28.
28.
29.
29.
30.
30.
30.
30.
31.
31.

KIEGÉSZÍTŐK

- Homlokzati Hőszigetelő Rendszer kiegészítők

32.



Cégbemutató

Kedves Partnerünk!

Ön a több, mint 17 éves, magyar alapítású (és azóta is kizárólagosan magyar tulajdonban álló) Peakston Kft. legújabb generációs termékeit bemutató katalógust tartja a kezében. Svájci tudományos közreműködéssel létrehozott kutató-fejlesztő laboratóriumunk munkatársai évek óta azon dolgoznak, hogy a PEAKSTON® termékek kimagasló minőségben, ugyanakkor rendkívül kedvező áron jussanak el Önhöz. Büszkék vagyunk rá, hogy munkánk eredményét a hivatalos magyar szakhatóság, az Építésügyi Minőségellenőrző Innovációs Nonprofit Kft. (ÉMI) a magyarországi gyártók közül elsőként részesítette a kizárólag a legmagasabb követelményeknek megfelelő termékeknek járó elismerésben, ÉMI Minőségjellel tüntetve ki azokat.

Igazodva a modern piaci igényekhez, az utóbbi évek tudatos fejlesztő munkájának gyümölcseként újonnan kifejlesztett és meglévő, tökéletesített termékeinket három termékcsaládba rendszereztük. Fő termékvonalkunk a PEAKSTON® család minden célra kimagasló minőségű, professzionális és speciális megoldást kínál, míg a SUPREMIX® család (szintén legújabb fejlesztésű) prémium kategóriás termékeinket öleli fel. Az újonnan kifejlesztett, hobbi kategóriát kedvelő vásárlók igényeire szabott ÖKO-FLEX® család vonzó áraival és sokoldalúan felhasználható termékekkel csábítja a házépítőket, felújítókat.

A következő oldalakon tematikus sorrendben mutatjuk be valamennyi termékünket, azok helyes alkalmazására, az egyes termékek rendszerben elfoglalt helyére, műszaki jellemzőire vonatkozó információkat, hogy a szakszerűen felhasznált termék sok-sok évig a ház szerves része és díszé legyen.

Biztosak vagyunk benne, hogy Ön is megtalálja termékeink között az Önnek leginkább megfelelőt. Amennyiben a katalógusban valamely kérdésére mégsem találna azonnal választ, kérjük, látogasson el honlapunkra:

www.peakston.hu

Köszönjük megtisztelő bizalmát!

Ne feledje! A PEAKSTON®-nál Ön az első! Több, mint másfél évtizede dolgozunk azon, hogy Önt is elégedett, visszatérő partnereink között tudhassuk.

Jó munkát kíván a PEAKSTON® csapata!

Ellinas Andrea
Tulajdonos-Ügyvezető

Rokszi Attila
Ügyvezető

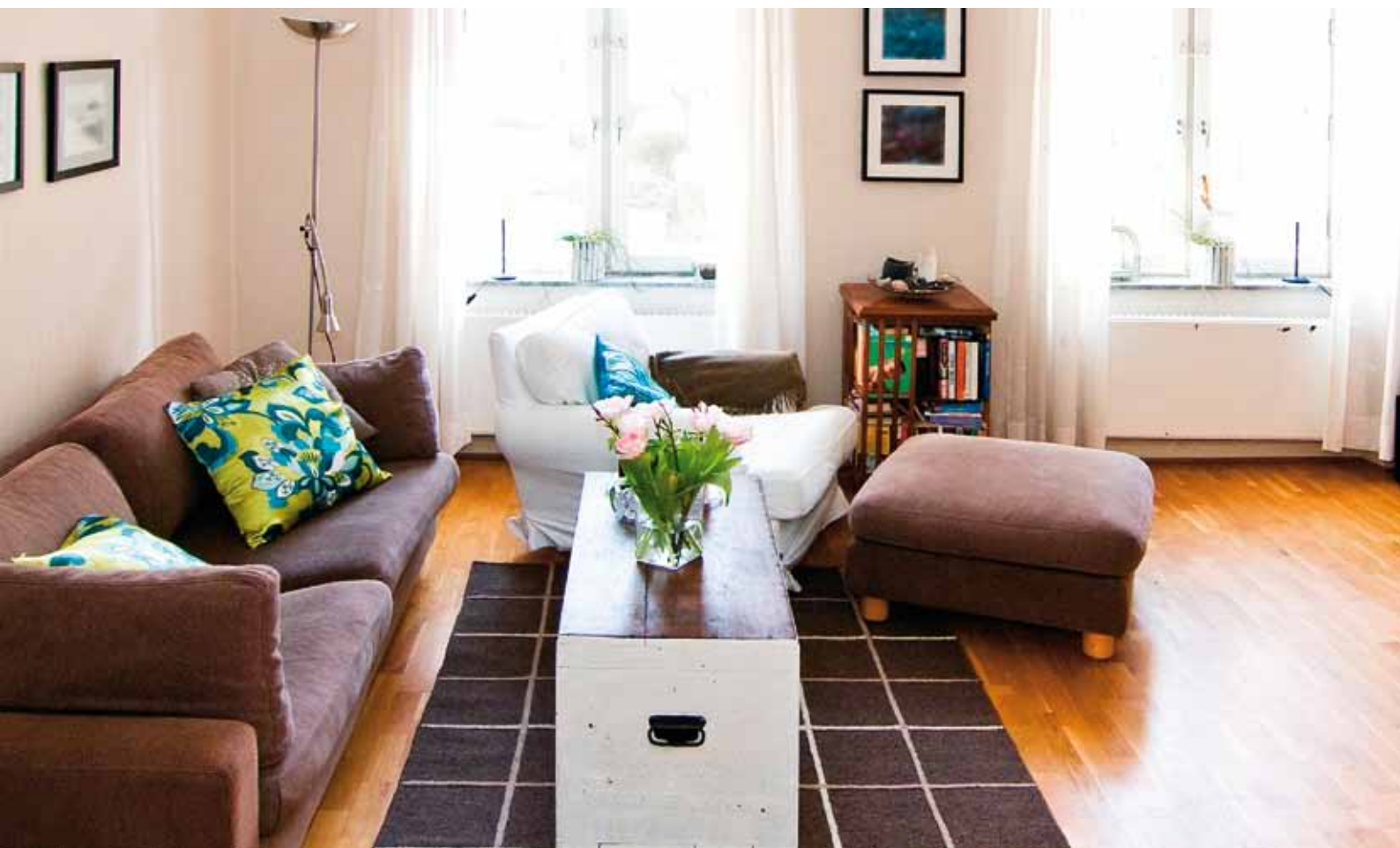


Homlokzati Hőszigetelő Rendszerek

Bevezetés

Korunk építészetében egyre inkább előtérbe kerülnek a környezettudatos építés körébe tartozó trendek. Ennek egyik (nem elhanyagolható) oka az energia árának folyamatos emelkedése, ami mindenkit érint. Szerencsére mind többen és többen látják be, hogy a jó hőszigetelés mellett, hogy a fűtési költségeket nagyságrendekkel képes csökkenteni, milyen nagymértékben járul hozzá környezetünk megóvásához, ezáltal gyermekeink és unokáink életminőségének javulásához. Egy épület hőszigetelése sok évtizedre kiható döntés, mely meghatározza az épület minőségét, a lakóklimát, a benne élők hőérzetét, így mindennapi közérzetünket.

A Peakston Homlokzati Hőszigetelő Rendszerek bármely építési technológiával készült épület építésekor, vagy utólagosan végzett hőszigetelésére alkalmazhatóak. A technológiák azonos elven épülnek fel: az épület külső homlokzati felületeire hőszigetelő lemezeket, leggyakrabban úgynevezett polisztirollapokat - EPS: expandált polisztrén -, illetve ásványgyapot lemezeket ragasztóhabarccsal (szükség szerint kiegészítő mechanikus rögzítéssel, úgynevezett dűbelezéssel) rögzítenek. Ez a réteg adja a megfelelő hőszigetelést. Minél vastagabb az alkalmazott szigetelőanyag, annál nagyobb lesz a homlokzat hőszigetelő képessége. A lemezek rögzítését követően üvegszövet hálóval erősített ragasztótapasz-réteg képezi a megfelelő szilárdságú külső homlokzati felületet, melyen speciális vakolatlapozóra felvitt fedővakolat-réteg biztosítja az esztétikus megjelenést, a ház tényleges külső megjelenését.





Peakston EPS Hőszigetelő Rendszer, melynél a hőszigetelést polisztirol lemezek biztosítják
Peakston Grafitos EPS Hőszigetelő Rendszer, melynél grafitos polisztirol lemezeket alkalmaznak
Peakston Ásványi Hőszigetelő Rendszer, melynél a hőszigetelő réteg ásványgyapot lemezekből készül

Egy falazat minősége nagymértékben függ a hő- és hangszigetelések kialakításától. Mindezekért mindenekelőtt a rendszer össze-
 tevői felelnek, de meghatározó jelentősége van a szaksterű tervezésnek és kivitelezésnek is. A megfelelő végeredmény eléréséhez
 fontos a megfelelő anyagok kiválasztása, illetve azok alkalmazása során a gyártói előírásokban leírtak pontos betartása. Ez azért is
 nagyon lényeges, mert amennyiben nem fordítunk rájuk kellő figyelmet, a gyártók nem vállalnak garanciát az esetleges hibákért.
 Valamennyi Homlokzati Hőszigetelő Rendszerünk sokéves folyamatos fejlesztés eredményeképpen az elérhető legjobb ár-érték
 aránnyal bír. A magyar és uniós szabványoknak megfelelően az egyes előírt követelmények teljesítését folyamatos saját ellenőrzés,
 valamint időszakos külső ellenőrzés igazolja, melyet az erre jogosultsággal rendelkező szakhatóság, az Építésügyi Minőségellen-
 őrző Innovációs Nonprofit Kft. (közismert nevén ÉMI) végez. **Büszkék vagyunk rá, hogy a magyarországi gyártók közül elsőként
 kapták meg termékeink, köztük Homlokzati Hőszigetelő Rendszerünk is a kitüntetett ÉMI Minőségjelet.**

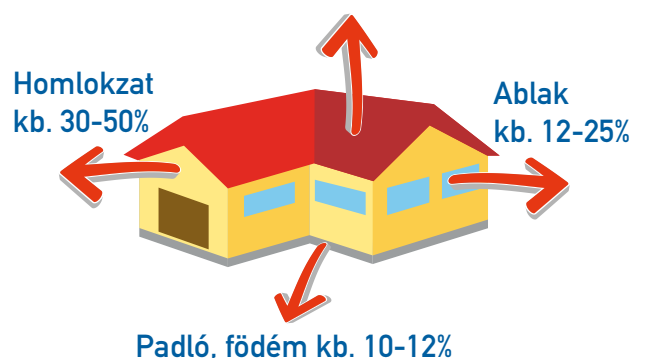
**A Peakston Homlokzati Hőszigetelő Rendszerek tehát rendelkeznek azokkal a tanúsítványokkal, melyek alapján alkal-
 masak szinte bármilyen fajtájú vagy méretű épület hőszigetelésére, ide értve a panelházak utólagos hőszigetelését,
 ahol a legszigorúbb előírásoknak kell megfelelni.**

A Peakston Homlokzati Hőszigetelő Rendszerek előnyei:

- ✓ új és régi épületeknél egyaránt alkalmazhatóak
- ✓ hőhidak kiküszöbölése
- ✓ esztétikus megjelenést biztosítanak
- ✓ egységes rendszerként minden egy helyről, egy gyártótól beszerezhető
- ✓ az egyes elemeken túl a teljes rendszerre is vállalunk garanciát
- ✓ hatékony energiamegtakarítás, akár 60%-kal kevesebb hőveszteség
- ✓ a befektetett költségek gyors megtérülése
- ✓ lakóklíma javítása, hőérzet, komfortérzet javulása
- ✓ környezetbarát anyagok és technológia
- ✓ védelem télen a lehűlés, nyáron a felmelegedés ellen
- ✓ páraáteresztő rendszerek: megszűnik a penészesedés



**Egy átlagos, nem hőszigetelt épület
 hővesztesége
 Tető kb. 25-30%**



1. Peakston Polisztirol és Grafitos Polisztirol Homlokzati Hőszigetelő Rendszer

A klasszikusnak mondható EPS80 és XPS alapú hőszigetelő rendszerek terén kétféle alternatívát kínálunk. A két rendszer felépítése megegyezik, az egyetlen különbség az alkalmazott hőszigetelő lemezek anyagában rejlik: A Peakston Grafitos (szürke) EPS80 hőszigetelő táblák a hagyományos (fehér) EPS80 tábláknál is kedvezőbb műszaki jellemzőkkel bírnak, így alkalmazásukkal a homlokzati hőszigetelés hatékonysága tovább növelhető, akár 20%-kal jobb eredménnyel.

2. Peakston Ásványgyapot Homlokzati Hőszigetelő Rendszer

Az Peakston Ásványgyapot hőszigetelő rendszer gyárilag előkevert mészcement bázisú ásványgyapot ragasztóból, páraáteresztő és éghetetlen ásványi hőszigetelő táblákból (lemez vagy lamella), üvegszövet hálóból, fém beütőszeges dübelből, sarokvédő szegély és kiegészítő profilokból, valamint felhasználásra kész Szilikon Grafiato vékonyvakolatokból áll. Felhasználható vízszigeteléssel ellátott falazatú új és régi épületek utólagos hőszigetelésére. Segítségével kiemelkedően magas lég- és páraáteresztő, ugyanakkor rendkívül kedvező hatásfokú, éghetetlen hőszigetelő rendszer alakítható ki.

Általános tudnivalók

A Peakston Homlokzati Hőszigetelő Rendszerek felhasználásánál figyelembe kell venni a következő gyártói kitételeket, melyek betartása szükséges a szakszerű kivitelezéshez:

- a levegő, az alapfelület, és a feldolgozandó anyag hőmérséklete a feldolgozási, száradási és kötési folyamat alatt legalább +5°C, de legfeljebb +30°C legyen. A relatív páratartalom nem lehet olyan magas, hogy lassítsa a száradást és a kötési folyamatokat
- biztosítani kell (pl. állványhálóval) a munkálatok alatt a homlokzat védetségét szél, csapóeső illetve közvetlen tűző napsütés ellen
- állványzat alkalmazása esetén figyelemmel kell lenni arra, hogy az állvány rögzítése illeszkedjen a hőszigetelő lemezek vastagságához (általában 5-15 cm)
- a Peakston Kft. által gyártott termékekhez semmiféle adalékszert vagy egyéb anyagot hozzákeverni nem szabad a használati útmutatóban leírt mennyiségű keverővíz kivételével.
- a Peakston Homlokzati Hőszigetelő Rendszerek kiválóan ellenállnak a mechanikus sérüléseknek, de indokolt esetben (nagyobb igénybevételnek kitett homlokzatokon) dupla üvegszövet ágyazással növelhetjük a felületi ellenálló képességet.

A munkálatok megkezdése előtt gondoskodjunk a következőkről:

- a nem szigetelendő felületek védelme
- a vízszintes felületek megfelelő fedése, mivel a homlokzat vastagsága megnő, a csatlakozásokat eső elleni védelemmel kell ellátni (pl. ablakpárkányok)
- az alapfelület alkalmasságának vizsgálata és szükség szerinti kijavítása (a laza, málló részek eltávolítása, az alapfelület zsír- és portalanítása).

Rendszer elemei:

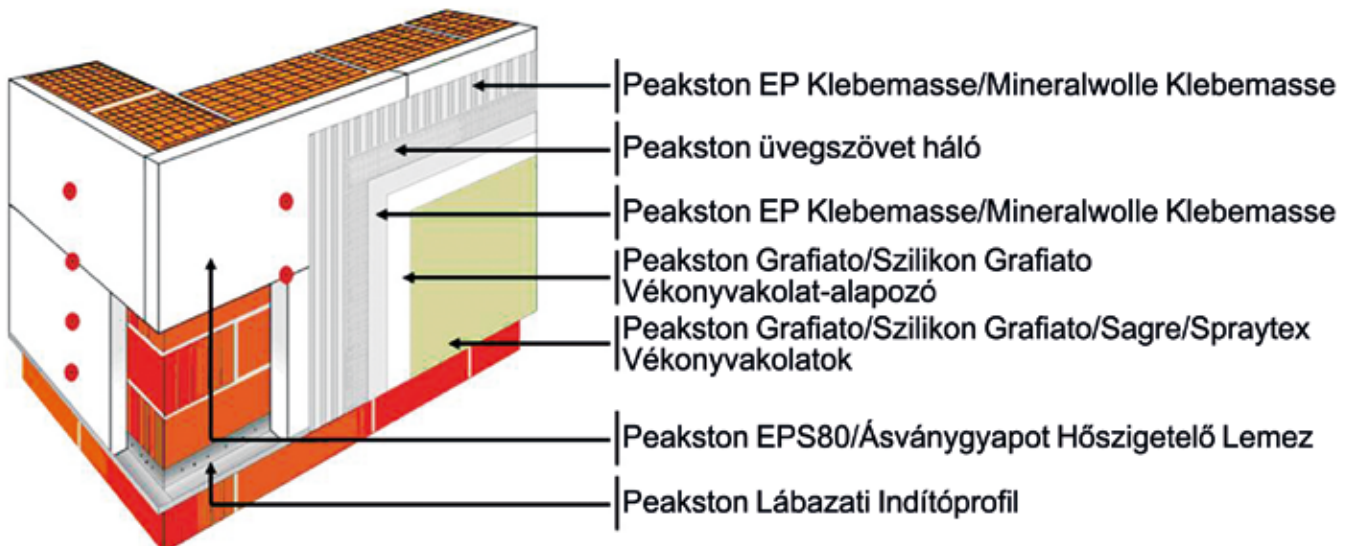
Rendszer elemei:	Anyagszükséglet:
Superbond Univerzális mélyalapozó	kb. mennyiség/m ² * 0,1-0,2 l
EP Klebemasse (EPS lapok ragasztására)	3,0-4,0 kg
EPS hőszigetelő lemez	1,0 m ²
EP Klebemasse (EPS rendszer esetén üvegszövet beágyazására)	3,0-4,0 kg
Grafiato vagy Szilikon Grafiato Finomvakolat alapozó	0,1 l
Dekoratív finomvakolatok:	
GRAFIATO 2 mm Gördülőszemcsés finomvakolat	2,8 kg-3,0 kg
GRAFIATO 1,5 mm Kapart hatású finomvakolat	2,4-2,6 kg
Szilikon GRAFIATO 2 mm Gördülőszemcsés finomvakolat	2,8 kg-3,0 kg
Szilikon GRAFIATO 1,5 mm Kapart hatású finomvakolat	2,4-2,6 kg
Dübel, élvédő, lábazati indítóprofil	igény szerint

*A feltüntetett mennyiségek tájékoztató jellegűek, a ténylegesen szükséges mennyiségek kismértékben eltérhetnek ettől az alapfelület nedvszívó képességének és a külső körülmények függvényében.

Rendszer elemei:

Rendszer elemei:	Anyagszükséglet:
Superbond Univerzális mélyalapozó	kb. mennyiség/m ² * 0,1-0,2 l
Mineralwolle Klebemasse (Ásványgyapot lemezek ragasztására)	Kb. 5,0 kg
Ásványgyapot hőszigetelő tábla	1,0 m ²
Mineralwolle Klebemasse (Ásványgyapot rendszer esetén üvegszövet beágyazására)	6,0-7,0 kg
Üvegszövet háló	1,1 m ²
Grafiato vagy Szilikon Grafiato Finomvakolat alapozó	0,1 l
Dekoratív finomvakolatok:	
GRAFIATO 2 mm Gördülőszemcsés finomvakolat	2,8 kg-3,0 kg
GRAFIATO 1,5 mm Kapart hatású finomvakolat	2,4-2,6 kg
Szilikon GRAFIATO 2 mm Gördülőszemcsés finomvakolat	2,8 kg-3,0 kg
Szilikon GRAFIATO 1,5 mm Kapart hatású finomvakolat	2,4-2,6 kg
Dübel, élvédő, lábazati indítóprofil	igény szerint

*A feltüntetett mennyiségek tájékoztató jellegűek, a ténylegesen szükséges mennyiségek kismértékben eltérhetnek ettől az alapfelület nedvszívó képességének és a külső körülmények függvényében.



Alapfelület

A Peakston Homlokzati Hőszigetelő Rendszerek különböző alapfelületekhez alkalmazhatóak (újjonnan készült falazatok, téglá, Ytong, vagy betonfalak, régi vakolt falazatok és fa szerkezetű épületek, stb.).

Új épületeknél a hőszigetelést közvetlenül a vakolatlan falazatra lehet felragasztani. Ilyenkor a habarcskitüremkedéseket el kell távolítani, ellenben kitöltetlen hézagok nem maradhatnak, mivel ott hőhid alakul ki, mely azon túl, hogy rontja a rendszer hőszigetelő képességét, párasodáshoz és a külső felület foltosodásához vezethet.

Régi épületeknél az alapfelület ellenőrzése elengedhetetlen a rendszer rögzítése szempontjából, nagyon fontos, hogy minden rendszert a ragasztáson túl kiegészítő dűbelezéssel is el kell látni.

Az alapfelületnek egyenletesnek kell lennie, a 0,5 cm-nél nagyobb egyenetlenségeket mészcement kötésű vakolattal ki kell javítani. A régi, porló vakolatot le kell verni és az egyenetlenségeket meg kell szüntetni, majd ajánlatos a homlokzatot nagynyomású vízzel lemosni, hogy az alapfelület zsír- és pormentes legyen. A mosást követően természetesen meg kell várni, míg a felület teljesen kiszárad. Nedves alapfelületen dolgozni tilos! A jó minőségű alapfelületet megfelelő hígítású SUPERBOND mélyalapozóval festőhenger vagy festőkorong segítségével telítettségig át kell itatni.

A rendszer alkalmazása

A homlokzatot vízszintesen és függőlegesen is zsinórozni kell a hőszigetelő lemezek ragasztása előtt. Állványozáskor figyelembe kell venni a homlokzati hőszigetelő rendszer vastagságát és a mozgatandó táblák helyigényét. Különösen figyeljünk a munkavédelmi előírások betartására!

Lábazat kialakítása: ha a Peakston Homlokzati Hőszigetelő Rendszer a lábazon és a földdel határos területen is beépítésre kerül, figyelembe kell venni a mechanikai és nedvességi igénybevételt. A lábazati részen a mechanikai hatások nagyobbak, mint a homlokzat más részein és jóval több nedvességnek van kitéve. Ennek érdekében a lábazatokon úgynevezett XPS (extrudált polisztiirén) lapokat használunk, melyek jóval keményebbek és kevésbé nedvszívóak, mint a homlokzaton használt EPS lemezek.

Az esővizet a homlokzattól el kell vezetni. A lábazat fő jellemzője, hogy a hőszigetelés általában az épület vízszigetelésére kerül.

A lábazati csatlakozás kialakításánál Peakston Lábazati Indítóprofil használata javasolt. A Peakston Lábazati Indítóprofil és az alapfelület közötti, egyenetlenségből származó hézagokat tömören ki kell glettelni. Peakston Lábazati Indítóprofil használatakor a lemezeket közvetlenül bele kell helyezni. Rögzítőléc használatakor a léccel 25-30 cm magasan üvegcsövet kell beágyazni. A rögzítőléc alatt egy 25-30 cm-es darab üvegcsövet hálót szabadon hagyunk, ezt a későbbiekben visszahajtva, a lemezek külső felületére és a tapaszba ágyazva alakítjuk ki a lábazati csatlakozást. Száradás után a rögzítőlécet le kell bontani.

Használhatunk a Lábazati Indítóprofilnál távtartó lemezeket és összekötő elemeket az indító profil szakszerű elhelyezéséhez.

A Peakston EP Klebemasse vagy Mineralwolle Klebemasse (ragasztó- és ágyazópasz) bekeverése és felhordása:

A ragasztó bekeverésekor be kell tartani a műszaki adatlapon, illetve a termékleírásban található előírásokat.

A felhordás elvégezhető kézzel vagy géppel.

A felhordandó ragasztóanyag mennyiségét úgy kell meghatározni (az alapfelület és a ragasztó rétegvastagságát figyelembe véve), hogy legalább 40%-os érintkezési felület alakuljon ki a hőszigetelő lemez és az alapfelület közt.

A tapaszt a szigetelő lemezek hátoldalának szélein körbe hernyószerűen, közepén pedig legalább három helyen, tenyérszerűen, pogácsaszerűen kell felhordani. Teljesen sík alapfelület esetén a lemezek teljes felületére is fel lehet hordani, 10 mm-es fogazású glettvassal.

Hőszigetelő lemezek elhelyezése:

A hőszigetelő lemezeket az épület sarkaitól kezdve, alulról fölfelé haladva, fektetve, kötésben, hézagmentesen kell egymáshoz illeszteni. Elhelyezéskor figyelemmel kell lenni a lemezek sík elhelyezésére és a vízszint megtartására.

A ragasztóanyag semmiképpen nem kerülhet a szigetelőlapok közé! Sérült lemezeket nem szabad felhasználni. Törekedjünk az egész és fél lemezek felhasználására különösen az épület sarkainál, az illesztő darabokat pedig a homlokzati felület belsejében igyekezzünk elhelyezni.

Az ablakok és egyéb nyílások kávéinál a túlnyúló lemezeket csak a ragasztó megkötése után szabad levágni és összecsiszolni.

A homlokzaton levő dilatációs hézagokat nem szabad figyelmen kívül hagyni, a kivitelezési részleteket ennek megfelelően kell kiképezni a hőszigetelő és a felületképző rétegekben is.



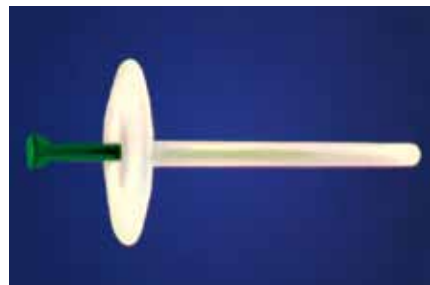
Hőszigetelő lemezek felületkezelése

→ EPS Homlokzati Lemezek és Grafitos EPS Hőszigetelő lemezek esetén:

A kiugró egyenetlenségeket le kell csiszolni és a csiszoláskor keletkezett törmeléket el kell távolítani. A csiszolást csak a ragasztóanyag megkötése után szabad megkezdeni. A lemezek felülete az UV sugárzás következtében elsárgulhat, ezen részeket a munka folytatása előtt szintén le kell csiszolni.

→ Ásványgyapot Lemezek esetén: az erősítő réteg felhordása előtt a teljes felületet át kell húzni kiegyenlítésként a ragasztáshoz is használt Peakston Mineralwolle Klebemasse-val (Ásványgyapot ragasztó- és ágyazótapasz)

A kivitelezés során védeni kell a homlokzat felületét a nedvesség és az eső, valamint az erős, tűző napsugárzás ellen.



Hőszigetelő lemezek mechanikus rögzítése (dűbelezés):

A hőszigetelő lemezek csak a következő esetekben igényelnek ragasztást kiegészítő dűbelezést:

- beton alapfelület esetén
- nem szabványos teherbírású alapfelületnél
- meglévő vakolatra történő ragasztás esetén
- 10 m-t meghaladó homlokzati magasságnál
- utólagos hőszigetelés esetén.

Ásványgyapot rendszer esetén

Figyelem! Ásványgyapot lemezeket a ragasztás kiegészítéseként minden esetben dűbellel kell az alapfelülethez erősíteni!

Alapvetően csak az előírásoknak megfelelő, nem öregedő és fagyálló műanyag dűbelek szabad alkalmazni. A rögzítést csak a ragasztó megszilárdulása után szabad elkezdni és a dűbelhez megadott fúróátmérőt kell alkalmazni. Útvefúrót csak betonnál és tömör téglánál szabad használni. Az ásványgyapot hőszigetelő lemezt csak átlukasztani szabad!

Dűbelek száma: a dűbelek számát meghatározza az alapfelület, a felhasznált szigetelő lemez és az épület magassága is.

Ha magassága nagyobb, mint a szélessége, a szélső sáv szélessége a hosszúság 10%-a, ha egyenlő vagy kisebb, a peremzóna szélessége a magasság 10%-a.

Peakston Homlokzati Hőszigetelő Rendszer dűbelezése

Alap	dűbelszám négyzetméterenként			
	8 m magasságig		8 m magasságtól	
	középső sáv	szélső sáv	középső sáv	szélső sáv
tömör téglá normál beton beton köpenyfalelem	6	8	6	12
nagylyukú téglá üreges falazóelem tömör könnyűbeton falazóelem	6	8	6	12
gáz pórusbeton falazóelem	6	8	6	12

→ Dűbelek elrendezése: a polisztirol és az ásványgyapot lemezeket ragasztásuk módjától függetlenül, különbözőképpen kell dűbelezni. Négyzetméterenként 6 dűbel esetén vagy egy-egy dűbelt kell minden lap közepébe és egyet minden vízszintes és függőleges illesztés találkozásába helyezni, vagy minden lapot 3 dűbellel kell rögzíteni. Nagyobb terhelés esetén a szélső sávokban vagy nagyobb felületsúly esetén 8 dűbelt kell elhelyezni négyzetméterenként.

→ Dűbelezés kivitelezése:

- dűbelek csak a ragasztó kellő megszilárdulása esetén szabad elhelyezni
- a dűbelek tárcsájának (külső síkjának) illeszkedni kell a szigetelőanyag felületének külső síkjába
- a feszítőszegeket beütéssel vagy csavarozással kell rögzíteni
- ellenőrizni kell, hogy a dűbelek szilárdan tartanak-e
- a sérült dűbelt el kell távolítani és mellette újat kell elhelyezni. a keletkezett lyukat a ragasztáshoz használttal azonos szigetelőanyaggal kell betömni.

Felületerősítő réteg kialakítása

A szigetelő lemez fajtájától függően különböző tapaszok és ragasztók állnak rendelkezésre. A polisztirol alapanyagú Peakston EPS Homlokzati Hőszigetelő Lemezekre Peakston EP Klebemasse-be (Polisztirol Ragasztó- és Ágyazótapaszba) ágyazott Peakston Üvegszövetet kell beágyazni. Peakston Ásványgyapot Homlokzati Hőszigetelő Rendszer esetén Peakston Mineralwolle Klebemasse-t (Ásványgyapot ragasztó- és ágyazótapasz) kell felhordani és ebbe kell az üvegszövetet beágyazni.

Az ágyazáshoz használt masszát a ragasztásnál alkalmazott módon, a használati utasítás szerint, tiszta vízzel kell összekeverni.

A ragasztó- és ágyazótapasz a hőszigetelő lemezekre kézzel vagy géppel is felhordható.

Kiegyenlítő és felületerősítő réteg felhordása, üvegszövet beágyazása:

Ásványgyapot hőszigetelés esetén először kézzel vagy géppel fel kell hordani a Mineralwolle Klebemasse-t (Ásványgyapot ragasztó) a megfelelően sík és hézagmentes, dűbelezett hőszigetelő rétegre. Legalább 3 nappal a kiegyenlítő réteg elkészítése után 10 mm-es fogazatú rozsdamentes simítóval 2-3 mm vastagságban húzzuk fel a tapaszt. A még nedves réteg közepébe függőleges csíkokban, felülről lefelé, 10 cm-es átfedéssel beágyazzuk a Peakston Üvegszövet hálót, mely a Rendszer bevizsgált eleme és 4 x 4 mm lyukbőségű. Amennyiben szükséges, az üvegszövet beágyazása után „nedves a nedvesre” eljárással áthúzzuk a felületet egy újabb réteggel úgy, hogy elegendő takarást biztosítson (a végső felületen az üvegszövet nem látszódhat át).



- EPS alapanyagú hőszigetelés esetén a kiegyenlítő réteg alkalmazása nem szükséges, ebben az esetben a felületerősítő réteg felhordása és glettelése legkésőbb 14 nappal a szigetelő lemezek elhelyezését követően történhet.

- Az ajtó- és ablaknyílások sarkainál a teljes felületű hálózást megelőzően átlós kiegészítő erősítést kell elhelyezni az adott rendszer tapaszával és azt rögzíteni. Az erősítő csíkok minimális mérete: 25 x 50 cm.

Sarkok kialakítása: az üvegszövetet minden élen át kell hajtani, az épületek sarkain min 20 cm túlnyúlással és 10 cm-es átfedést kell készíteni. A Sarokvédő Szegélyt az üvegszövet beágyazása előtt el kell helyezni, majd az üvegszövetet a sarkokon 20-20 cm-es átfedéssel kell felhelyezni. A Sarokvédő Szegély Üvegszövettel típusú sarokprofil is az üvegszövet beágyazása előtt kell rögzíteni.

Végső felületképző réteg kialakítása: a kivitelezésre kerülő rendszertől függően a megfelelő vakolat alapozást követően különféle fedővakolatok vihetők fel.

EPS rendszerek esetén akrilbázisú finomvakolatot választunk, ásványgyapot rendszerekhez szilikonbázisú finomvakolat ajánlott. Minden finomvakolatunk többféle struktúrában és sok ezer színben kapható.

FIGYELEM! Az erősítő réteg száradása nedves időben és alacsony hőmérsékletnél elhúzódhat, miáltal a fedőrétegben fellép a foltosodás veszélye. A fedőréteg (alapozó és finomvakolat) felhordását az erősítő rétegekre vonatkozó száradási-várakozási idő elteltével és megfelelő időjárási feltételek esetén lehet elkezdni.

A végső felületképzéshez használt finomvakolatoknál lehetőleg egy gyártási tételből származó anyagot kell felhasználni homlokzatonként és a kalkulált mennyiséget tanácsos keverőládában újból elkeverni, és abból feldolgozni.

Állványonként elegendő számú szakemberrel dolgozva elkerülhetők a látható összedolgozási hibák. „Nedves a nedvesre” módszerrel, folytonosan felhordva a strukturális hibák is kiküszöbölhetőek.

A fedővakolatot az adott rendszerhez illeszkedő homlokzatfestékkel is át lehet festeni, a várakozási idők betartásával.

Vízszigeteléssel ellátott lábazatokon végső felületképzéshez a Sandtex® lábazati díszvakolatot javasoljuk, mely amellett, hogy rendkívül esztétikus, időtálló, erős védőréteget képez.



Színválasztás

A fedőréteg színének meghatározása során nem tanácsos túl sötét színárnyalatot választani, mivel a rendszer nagy hőszigetelő hatása miatt a sötét színű fedőréteg erősen felmelegszik, ami termikus feszültséget eredményez és ennek következtében a külső rétegben repedések keletkezhetnek, továbbá értelemszerűen rontja a rendszer hőszigetelő képességét.

A következő világossági alapértékek feletti színeket ajánlott választani:

akril bázisú fedővakolatoknál: HBW 25

szilikon bázisú fedővakolatoknál: HBW 30

A színválasztás megkönnyítésében és a rendszerekkel kapcsolatos műszaki jellegű kérdésekkel kapcsolatban szakértőink készséggel állnak minden kedves vásárlónk rendelkezésére.

A finomvakolat-alapozóknak nedvszívás-kiegyenlítő szerepük van. Várakozási idő minimum 12 óra



Finomvakolat felhordása:

A finomvakolat felhordása kézzel történik. A gyártó alkalmazási utasításait minden esetben maradéktalanul be kell tartani. A vékonyvakolatokat rozsdamentes acélsimítóval szemcsevastagságban kell egyenletesen felhordani a felületre.

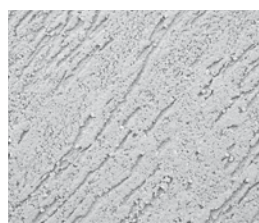
Az egyes vakolatfajtákat a kívánt felületi megjelenés szerint lehet strukturálni:

Dörzsölt hatású struktúra (gördülőszemcsés): rövid száradás után kemény műanyag simítóval körkörös, függőleges, átlós vagy vízszintes irányban dörzsöljük el, annak megfelelően, hogy a vakolatban található köszemcséket milyen irányban kívánjuk kigörgetni.

Kapart hatású struktúra: felhúzás után kemény műanyag simítóval simítjuk el, a homogén struktúra kialakítása céljából.

Hengerelt struktúra: Sagre hengerelt vakolat esetén a felületet a vakolat felhordását követően struktúrahengerrel áthengereljük, így alakítjuk ki a végső egységes struktúrát a választott hengertől függően.

Szórt struktúra: Spraytex szórt (gépi) vakolat használata esetén a szórópisztollyal szórt vakolat egységes, a kapart hatásúhoz hasonló, annál durvább struktúrát ad.





Superbond Univerzális Mélyalapozó

A Superbond Univerzális Mélyalapozó vizes hígítású, akril kötőanyagú, speciális adalékanyagokat tartalmazó szintelen mélyalapozó, amely a port leköti, behatol a felület pórusaiba, kiegyenlíti a nedvszívó képességét, így azt megerősítve erős, tapadóképes alapfelületet biztosít a rákerülő műgyantakötésű termékek számára. Legyen szó akár aljzatkiegyenlítésről, burkolatragasztásról, festésről vagy homlokzati hőszigetelésről, a Superbond használata nagyban hozzájárul a kiváló minőségű, szakszerű kivitelezés hosszú távú sikeréhez.

Felhasználási terület:	Javasolt hígítási arány 20°C-on
SAGRE finomvakolat alá	1 l SUPERBOND-hoz 1 l víz
SPRAYTEX finomvakolat alá	1 l SUPERBOND-hoz 1 l víz
Burkolólap ragasztás előtt	1 l SUPERBOND-hoz 1 l-1,5 l víz
Glettelés és festés előtt	1 l SUPERBOND-hoz 1 l víz
Aljzatkiegyenlítés előtt	1 l SUPERBOND-hoz 1 l-1,5 l víz
SANDEX lábazati díszvakolat alá	1 l SUPERBOND-hoz 0,5 l-0,8 l víz

Kiszereles	2,5 l, 5 l, 10 l légmentesen záródó műanyag vödörben
Hígíthatóság	0,5-1,0 l víz / 1 l Superbond a felhasználási területtől függően
Száradási idő 20°C-on	tapintás 30 perc / záporbiztos 1 óra / további munkafolyamatra alkalmas, felhasználási területtől függően 2-4 óra
Anyagigény	Hígítatlan állapotban 0,1 l-0,2 l/m ² , az alap nedvszívó képességétől függően
Eltartható	eredeti csomagolásban fagytól, nedvességtől, tűző naptól védett helyen 2 évig



Grafiato Színes Vakolatalapozó

Felhasználásra kész, akrilbázisú színes vakolatalapozó. Jellemzői: vizes hígítású, akril kötőanyagú, speciális adalékanyagokat tartalmazó színes, környezetbarát vakolatalapozó, mely a kellősítés során a port leköti, behatol a felület pórusaiba, így azt megerősítve erős, tapadóképes, mérsékeltén lég- és páraáteresztő alapfelületet biztosít a rákerülő Grafiato finomvakolatok számára.



Kiszereles	2,5 l, 5 l, 10 l légmentesen záródó műanyag vödörben
Hígíthatóság	1 l alapozó 0,3-0,4 l vízzel a levegő hőmérsékletétől és páratartalmától függően
Száradási idő	20°C-on 6 óra
Anyagigény	
Eltartható	eredeti csomagolásban fagytól, nedvességtől, tűző naptól védett helyen 2 évig



Szilikon Grafiato Színes Szilikonvakolat-alapozó

Felhasználásra kész, szilikonbázisú színes vakolatalapozó. Jellemzői: vizes hígítású, szilikon kötőanyagú, speciális adalékanyagokat tartalmazó színes, környezetbarát vakolatalapozó, mely a kellősítés során a port leköti, behatol a felület pórusaiba, így azt megerősítve erős, tapadóképes lég- és páraáteresztő alapfelületet biztosít a rákerülő Szilikon Grafiato finomvakolatok számára.



Kiszereles	2,5 l, 5 l, 10 l légmentesen záródó műanyag vödörben
Hígíthatóság	1 l alapozó 0,3-0,4 l vízzel a levegő hőmérsékletétől és páratartalmától függően
Száradási idő	20°C-on 6 óra
Anyagigény	
Eltartható	eredeti csomagolásban fagytól, nedvességtől, tűző naptól védett helyen 2 évig



EP Klebemasse / polisztirol ragasztó- és ágyazótapasz

Gyárilag előkevert, por alakú, cement- és műgyantakötésű, felhasználásra kész szürke színű szálerősített szárazhabarcs Peakston EPS80 és grafitos EPS80 hőszigetelő lemezek (polisztirollapok) ragasztásához és tapasztolásához, valamint az üvegszövet háló beágyazásához és gletteléséhez.



Kiszereles	25 kg-os papírzsáokban
Vízigény	kb. 7 l víz / 25 kg a levegő hőmérsékletétől és páratartalmától függően
Bedolgozási idő	2 óra
Száradási idő	24 óra / teljes kötési idő 28 nap
Anyagigény	összesen 6 kg – 7 kg/m ² – polisztirollapok ragasztásához alapfelülettől függően 3 kg – 3,5 kg/m ² – üvegszövet háló beágyazásához és tapasztolásához 3 kg – 3,5 kg/m ²
Eltartható	eredeti csomagolásban fagytól, nedvességtől, tűző naptól védett helyen 12 hónapig



Mineralwolle Klebemasse / Ásványgyapot ragasztó- és ágyazótapasz

Felhasználásra kész, gyárilag előkevert, mész-cement- és műgyantakötésű, ásványi töltőanyag tartalmú, tulajdonságjavító adalékanyagokat tartalmazó por alakú, szürke színű szálerősített szárazhabarcs ásványi alapokra, ásványi hőszigetelő lemezek és lamellák ragasztásához, valamint az üvegszövet beágyazásához és gletteléséhez.

Kiszereles	25 kg-os papírszakban
Vízigény	7 l víz / 25 kg a levegő hőmérsékletétől és páratartalmától függően
Bedolgozási idő	2 óra
Száradási idő	24 óra / teljes kötési idő: 28 nap
Anyagigény	kb 12 kg/m ² – lemezek illetve lamellák ragasztásához alapfelülettől függően kb. 5 kg/m ² – üvegszövet beágyazásához és tapasztolásához 6–7 kg/m ²
Eltartható	eredeti csomagolásban fagytól, nedvességtől, tűző naptól védett helyen 12 hónapig

Felületképzés

FINOMVAKOLATOK

A Peakston finomvakolatok között mindenki megtalálja az igényeinek leginkább megfelelő színű és struktúrájú terméket. Polisztirolos Homlokzati Hőszigetelő Rendszerünkhöz akrilbázisú finomvakolatokat, ásványgyapot rendszerünkhöz szilikonbázisú finomvakolatokat ajánlunk a leghatékonyabb hőszigetelés elérése érdekében. Valamennyi termékünk esetében a Peakston Színezőrendszer segítségével és a piacon elérhető legmagasabb minőségű svájci színezőanyagok alkalmazásával garantáljuk a színtartósságot, illetőleg a fakulás-mentességet.



Grafiato 2 mm gördülőszemcsés vékonyvakolat (dörzsvakolat)

Akrilbázisú, vizes hígítású pasztaszerű, kenhető környezetbarát, felhasználásra kész finomvakolat.

Fő tulajdonságai: Mosható, színtartó, mérsékeltén páraáteresztő. A Peakston® Színezőrendszer segítségével 50 000 különböző színben kapható. A kívánt struktúra a vakolat felhordása után műanyag simítóval alakítható ki a kövek megfelelő irányba (pl. vízszintes, függőleges, körkörös) történő kigörgetésével.



Kiszereles	25 kg műanyag vödörben
Hígíthatóság	1-2 dl/25 kg
Bedolgozási idő	2 óra
Száradási idő 20°C-on	tapintásra 2 óra / záporbiztos szilárdulás 10 óra / teljes kötési idő 28 nap
Anyagigény	2,8-3,0 kg/m ²
Alapozás	Grafiato színes vakolatalapozó
Eltartható	eredeti csomagolásban fagytól, nedvességtől, tűző naptól védett helyen 1 évig



Grafiato 1,5 mm kapart hatású vékonyvakolat (simított vakolat)

Akrilbázisú, vizes hígítású pasztaszerű, kenhető környezetbarát, felhasználásra kész finomvakolat.

Fő tulajdonságai: Mosható, színtartó, mérsékeltén páraáteresztő, A Peakston® Színezőrendszer segítségével 50 000 különböző színben kapható. A végső struktúra a vakolat felhordása után műanyag simítóval alakítható ki a felület egyenletes simításával.



Kiszereles	25 kg műanyag vödörben
Hígíthatóság	1-2 dl/25 kg
Száradási idő 20°C-on	tapintásra 2 óra / záporbiztos szilárdulás 10 óra / teljes kötési idő: 28 nap
Anyagigény	2,4-2,6 kg/m ²
Alapozás	Grafiato színes vakolatalapozó
Eltartható	eredeti csomagolásban fagytól, nedvességtől, tűző naptól védett helyen 1 évig



Szilikon Grafiato 2 mm gördülőszemcsés vékonyvakolat (szilikon dörzsvakolat)

Szilikonbázisú, vizes higítású, pasztaszerű, kenhető, környezetbarát, felhasználásra kész finomvakolat. Fő tulajdonságai: Lég- és páraáteresztő, mosható, színtartó.

A Peakston® Színezőrendszer segítségével 10 000 különböző színben kapható. A kívánt struktúra a vakolat felhordása után műanyag simítóval alakítható ki a kövek megfelelő irányba (pl. vízszintes, függőleges, körkörös) történő kigörgetésével.



Kiszerezés	25 kg műanyag vödörben
Hígíthatóság	1-2 dl/25 kg
Száradási idő 20°C-on	tapintásra 2 óra / záporbiztos szilárdulás 10 óra / teljes kötési idő 28 nap
Anyagigény	2,8-3,0 kg/m ²
Alapozás	Grafiato színes vakolatalapozó
Eltartható	eredeti csomagolásban fagytól, nedvességtől, tűző naptól védett helyen 1 évig



Szilikon Grafiato 1,5 mm kapart hatású vékonyvakolat (simított szilikonvakolat)

Szilikonbázisú, vizes higítású pasztaszerű, kenhető környezetbarát, felhasználásra kész finomvakolat. Fő tulajdonságai: Lég- és páraáteresztő, mosható, színtartó. A Peakston®

Színezőrendszer segítségével 10 000 különböző színben kapható. A végső struktúra a vakolat felhordása után műanyag simítóval alakítható ki a felület egyenletes simításával.



Kiszerezés	25 kg műanyag vödörben
Hígíthatóság	1-2 dl/25 kg
Száradási idő 20°C-on	tapintásra 2 óra / záporbiztos szilárdulás 10 óra / teljes kötési idő 28 nap
Anyagigény	2,4-2,6 kg/m ²
Alapozás	Grafiato színes vakolatalapozó
Eltartható	eredeti csomagolásban fagytól, nedvességtől, tűző naptól védett helyen 1 évig

Sagre hengerelt vékonyvakolat

Felhasználásra kész, akrilbázisú, természetes ásványi töltőanyagú, pasztaszerű környezetbarát vékonyvakolat külső és belső igényes falfelületekre. Mosható, színtartó, mérsékelten páraáteresztő. A Peakston Színező rendszer segítségével több ezer színben elérhető. Felhordása rozsdamentes simítóval és struktúrahengerrel történik, végső struktúráját szabadon választhatjuk ki az alkalmazott henger mintázatától függően.



Kiszerezés	25 kg műanyag vödörben
Hígíthatóság	1-2 dl/25 kg
Száradási idő 20°C-on	tapintásra 2 óra / záporbiztos szilárdulás 10 óra / teljes kötési idő 28 nap
Anyagigény	Beltéri felületen 1,5 kg- 2 kg/m ² Kültéri felületen 2 kg-2,5 kg/m ²
Alapozás	Grafiato színes vakolatalapozó
Eltartható	eredeti csomagolásban fagytól, nedvességtől, tűző naptól védett helyen 1 évig

Spraytex szórt vékonyvakolat

Gépi felhordású, felhasználásra kész, akrilbázisú, dekoratív, szórható finomvakolat, külső és belső igényes felületekre. Főbb tulajdonságai: Mosható, színtartó, mérsékelten páraáteresztő. A Peakston Színező rendszer segítségével a szivárvány minden színében elérhető. Szórópisztollyal, kompresszor segítségével hordható fel a bevonandó felületre.



Kiszerezés	25 kg műanyag vödörben
Hígíthatóság	1-2 dl/25 kg
Száradási idő 20°C-on	tapintásra 2 óra / záporbiztos szilárdulás 10 óra / teljes kötési idő 28 nap
Anyagigény	2,5-3,0 kg/m ² (két rétegben felhordva)
Alapozás	Grafiato színes vakolatalapozó
Eltartható	eredeti csomagolásban fagytól, nedvességtől, tűző naptól védett helyen 1 évig

Peakston Grafiato P100 gyári színek

P101



P102



P103



P104



P105



P111



P112



P113



P114



P115



P121



P122



P123



P124



P125



P131



P132



P133



P134



P135



P141



P142



P143



P144



P145



P151



P152



P153



P154



P155



P161



P162



P163



P164



P165



P171



P172



P173



P174



P175



P181



P182



P183



P184



P185



P191



P192



P193



P194



P195



Figyelem! Egyes színek esetében a nyomdai úton előállított színminták és a termékek között kismértékben előfordulhat színeltérés a fényviszonyok függvényében. Színválasztás esetén élő minta alapján győződjünk meg a választott szín megfelelőségéről!

P106



P107



P108



P109



P110



P116



P117



P118



P119



P120



P126



P127



P128



P129



P130



P136



P137



P138



P139



P140



P146



P147



P148



P149



P150



P156



P157



P158



P159



P160



P166



P167



P168



P169



P170



P176



P177



P178



P179



P180



P186



P187



P188



P189



P190



P196



P197



P198



P199



P200





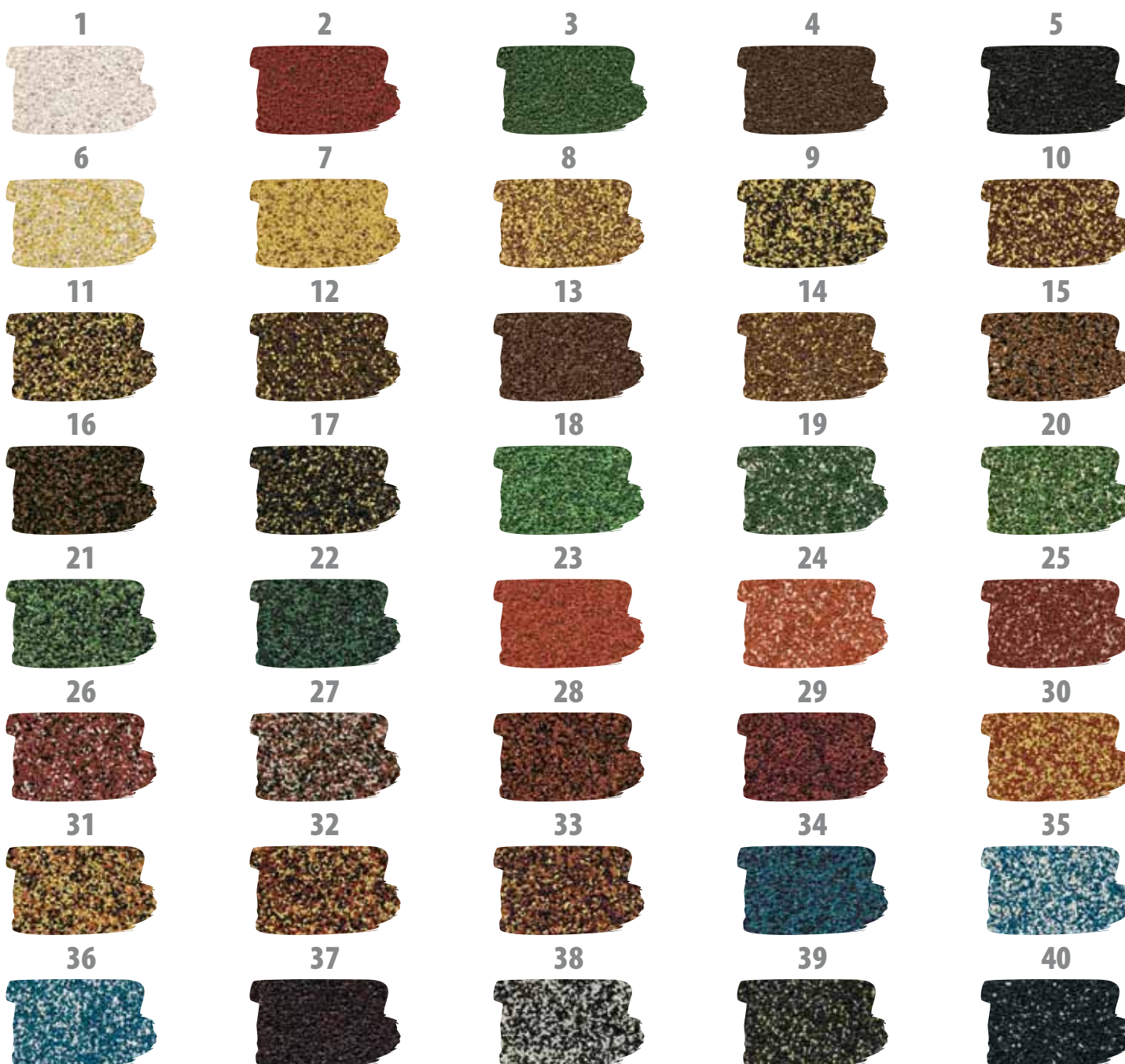
Sandtex Lábazati Díszvakolat

Akril bázisú, felhasználásra kész, színes kőszemcsékből álló, pasztaszerű, könnyen kenhető, mosható, színtartó, mérsékelten páraáteresztő, fagyálló lábazati díszítő vakolat. Rendkívül esztétikus, ugyanakkor kivételesen ellenálló bevonat lábazatokra, oszlopokra, külső és belső falfelületekre. 40 különböző színösszeállításban kínáljuk, de igény szerint tetszőleges egyedi színvariációk is elérhetőek a keverési útmutatóban leírt anyagmennyiségek figyelembe vétele mellett szabadon összeállított és kevert Peakston színezett kőszemcsék segítségével. Tegye Ön is egyedivé környezetét a Sandtex® alkalmazásával!



Kiszerezés	15 kg műanyag vödörben
Hígíthatóság	maximum 1dl víz/15 kg Sandtex
Száradási idő 20°C-on	tapintásra 8 óra / záporbiztos szilárdulás 8 nap / teljes kötési idő 28 nap
Anyagigény	1 mm-es: 3,5-4 kg/m ² – 1,5 mm-es: 4-4,5 kg/m ²
Eltartható	eredeti csomagolásban fagytól, nedvességtől, tűző naptól védett helyen 2 évig

SANDTEX® Lábazati Díszvakolatok



Figyelem! Egyes színek esetében a nyomdai úton előállított színminták és a termékek között kismértékben előfordulhat színeltérés a fényviszonyok függvényében. Színválasztás esetén élő minta alapján győződjünk meg a választott szín megfelelőségéről!



Festékek



Super Gold

Kiváló fedőképességű, környezetbarát akril bázisú kültéri falfesték (homlokzatfesték). Főbb jellemzői: Mosható, színtartó, mérsékelten páraáteresztő, ellenáll az időjárás viszontagságainak. Kapható több tízezer tetszőleges színben.

Kiszerezés	2,5 l, 5 l, 10 l légmentesen záródó műanyag vödörben
Hígíthatóság	1 l festékhez 0,2-0,3 dl víz az alapfelülettől, valamint a levegő hőmérsékletétől és páratartalmától függően
Bedolgozási idő	2 óra
Száradási idő 20°C-on	tapintásra 30 perc / teljes kötési idő 2-4 óra
Anyagigény:	0,25-0,35 l/m ² (2 rétegben számolva, az alapfelülettől függően)
Eltartható	eredeti csomagolásban fagytól, nedvességtől, tűző naptól védett helyen 2 évig



Super Gold Szilikon

Kiváló fedőképességű, környezetbarát, légáteresztő szilikonbázisú kültéri falfesték (homlokzatfesték). Főbb jellemzői: Mosható, színtartó, páraáteresztő, ellenáll az időjárás viszontagságainak. Kapható több ezer tetszőleges színben.

Kiszerezés	2,5 l, 5 l, 10 l légmentesen záródó műanyag vödörben
Hígíthatóság	1 l festékhez 0,2-0,3 dl víz az alapfelülettől, valamint a levegő hőmérsékletétől és páratartalmától függően
Bedolgozási idő	2 óra
Száradási idő 20°C-on	tapintásra 30 perc / teljes kötési idő 2-4 óra
Anyagigény	0,25-0,35 l/m ² (2 rétegben számolva, az alapfelülettől függően)
Eltartható	eredeti csomagolásban fagytól, nedvességtől, tűző naptól védett helyen 2 évig



Betonfesték

Felhasználásra kész vizes diszperziós akrilbázisú kopás-, olaj- és vízálló, jó kémiai ellenálló képességű környezetbarát betonfesték kül- és beltéri vízszintes és függőleges normál igénybevételnek kitett betonfelületekre (pl. lépcsőházak, lábatatok, beton falazat, betonpadlók, stb.). Gyorsan szárad, bevonata erős, jó fedőképességű, esztétikus és könnyen tisztítható. Kapható az NCS színkártya színeiben.

Kiszerezés	2 l, 4 l, 8 l és 16 l légmentesen záródó műanyag vödörben
Hígíthatóság	maximum 5% vízzel szükség esetén
Száradási idő 20°C-on	2 óra
Anyagigény	6-8 m ² /l rétegenként
Eltartható	fagytól, sugárzó hőtől, tűző naptól védett helyen eredeti csomagolásban, 5-25°C hőmérsékleten tárolva 2 évig



Topaz

Kiváló fedőképességű, akril bázisú, matt hatású két rétegű színezett beltéri falfesték. Főbb jellemzői: Gazdaságos, mosható, jó pára- és légáteresztő, könnyen feldolgozható, színét hosszú éveken át maradéktalanul megőrzi. Kapható 40 készre kevert színben.

Kiszereles	2 l, 4 l, 8 l és 16 l légmentesen záródó műanyag vödörben
Hígíthatóság	Vízzel (ideális 20°C-os csapvíz). Hígítási arány: 5% a felülettől, valamint a levegő hőmérsékletétől és páratartalmától függően
Száradási idő 20°C-on	Bedolgozási idő: 2 óra / tapintásra 30 perc / teljes kötési idő 2-4 óra
Anyagigény	0,2-0,3 l/m ² (2 rétegben számolva, az alapfelülettől függően)
Eltartható	eredeti csomagolásban fagytól, nedvességtől, tűző naptól védett helyen 2 évig

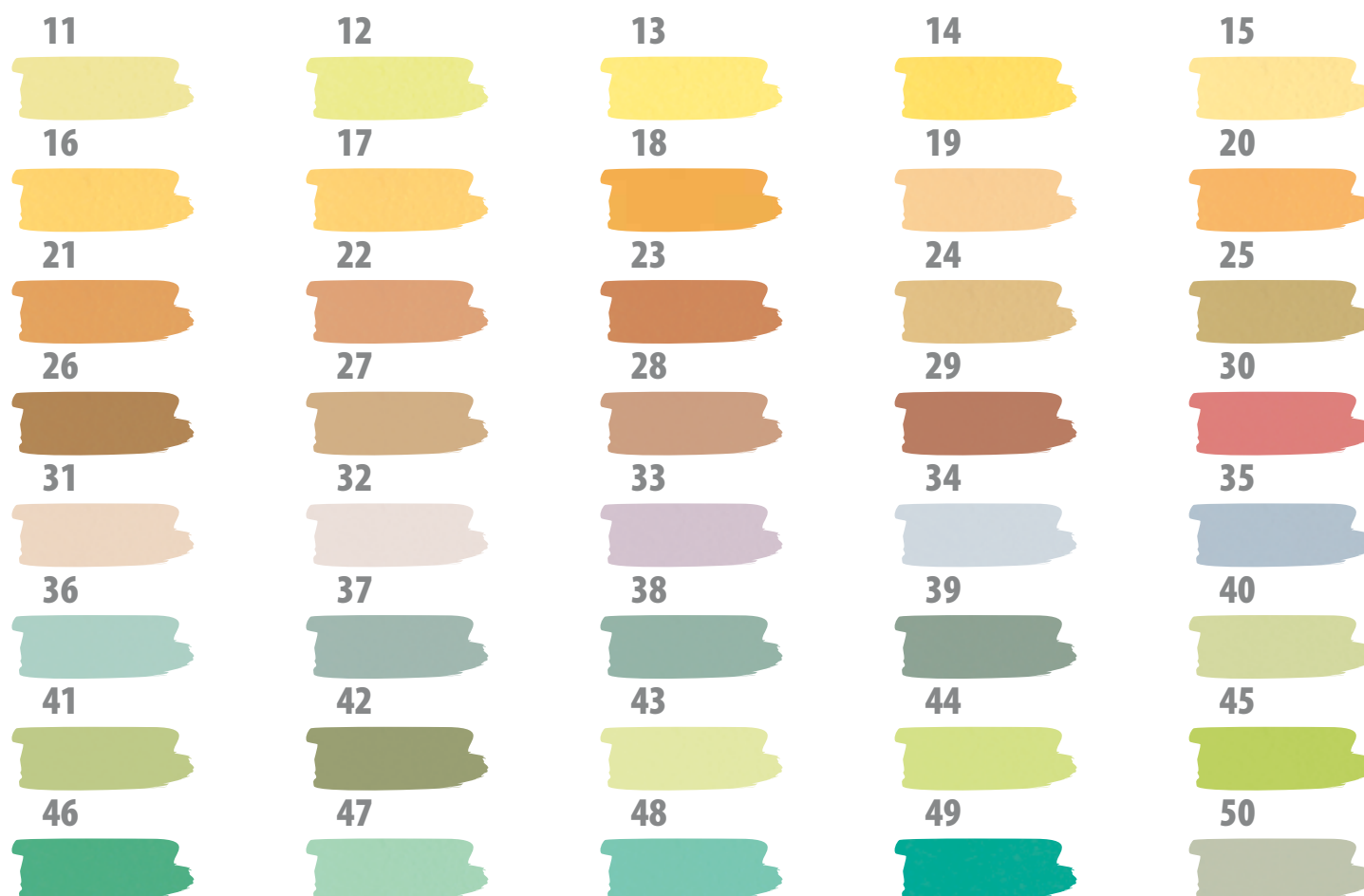


Silver

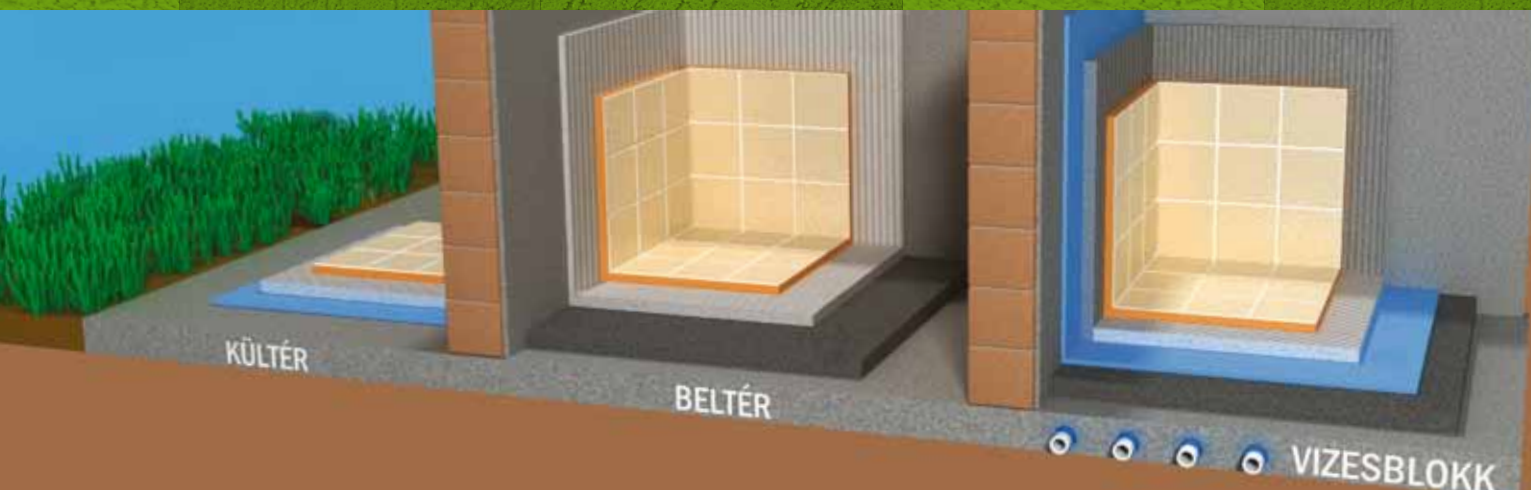
Kiváló fedőképességű, környezetbarát akrilbázisú diszperziós beltéri falfesték. Főbb jellemzői: Mosható, színtartó, mérsékeltén lég- és páraáteresztő. Kapható több tízezer tetszőleges színben.

Kiszereles	2,5 l, 5 l, 10 l légmentesen záródó műanyag vödörben
Hígíthatóság	1 l festékhez 0,2-0,3 dl víz az alapfelülettől, valamint a levegő hőmérsékletétől és páratartalmától függően
Száradási idő 20°C-on	Bedolgozási idő: 2 óra / tapintásra 30 perc / teljes kötési idő 2-4 óra
Anyagigény:	0,25-0,35 l/m ² (2 rétegben számolva, az alapfelülettől függően)
Eltartható	eredeti csomagolásban fagytól, nedvességtől, tűző naptól védett helyen 2 évig

Peakston TOPAZ készre kevert gyári színek



Figyelem! Egyes színek esetében a nyomdai úton előállított színminták és a termékek között kismértékben előfordulhat színeltérés a fényviszonyok függvényében. Színválasztás esetén élő minta alapján győződjünk meg a választott szín megfelelőségéről!



Ragasztástechnika

Bevezető

Falak burkolása

A megfelelő ragasztó kiválasztását alapvetően befolyásolja a falazat anyaga. Normál, vakolt fal esetén zárt térben elegendő a Peakston Standard Baukleber C1T használata, mely fagyálló tulajdonsággal rendelkezik.

Fontos, hogy az Ytongból készült falazatot is vakolni, illetve glettelni kell burkolás előtt egyenetlen, porózus felülete miatt. Számolnunk kell a felület intenzív nedvsvívásával, így a ragasztó kötési idejének jelentős csökkenésével, ezért javasolt a Superbond Univerzális mélyalapozóval történő kellősítés, majd a Peakston Standard Baukleber fagyálló ragasztóhabarcs használata.

Egyre több helyen alkalmazzák a szerelt gipszkartont nem teherhordó falak elkészítésére. Ebben az esetben számolni kell a megszokottól eltérő falmozgásokkal is. Amennyiben a gipszkarton nem impregnált, úgy feltétlenül alkalmazzuk először a Peakseal folyékony szigetelőfóliát, majd száradása után következhet a Peakston Flexkleber rugalmas csemperagasztóval történő burkolás. Fontos tudnivaló, hogy ilyen esetben kizárólag a Flexkleber ragasztó használata megengedett! A fugahézagok kitöltésére a Peakston víztaszító, magas műgyanta tartalmú színes flexibilis fugázó anyagot használjuk, így a fuga nem csak a víz útját zárja el, de biztosítja az esetleges hőingadozások okozta mozgás esetén is a kellő rugalmasságot. Nagyobb egybefüggő felületek esetében szükség szerint egy-egy dilatációs fugát is be kell iktatni.

Kültéri homlokzat burkolásánál kizárólag a Supremix Flex ragasztó és a Peakston Flexkleber és a Peakston Flexibilis fugázó habarcs alkalmazható. Burkolás előtt a harmatpont kialakulási helyét és a dilatációs szabályokat is figyelembe kell venni.

Aljzatok kiegyenlítése

Egyenetlen felületek burkolás előtti kiegyenlítésére a kül- és beltérben egyaránt használható flexibilizált Peakston Önterülő Aljzatkiegyenlítőt javasoljuk a dilatáció figyelembe vételével. Rétegenkénti öntési vastagsága 2 mm-10 mm között lehet.

Az elkészült, és kiszáradt aljzat alapozóval történő kellősítés nélkül, a burkolási szabályok figyelembe vételével azonnal burkolható.



Padlók, aljzatok burkolása

Az aljzat anyaga, az igénybevétel és a hő az aljzatra és a burkolatra gyakorolt hatásai határozzák meg a kiválasztandó ragasztóhabarcs típusát. Stabil, erős, egyenetlen és repedésmentes aljzatokra szükség szerinti Superbond Univerzális mélyalapozóval való kellősítés, illetőleg Peakseal folyékony vízszigetelő fóliával való szigetelés után a megfelelő típusú ragasztóhabarccsal közvetlenül burkolhatunk.

Általános mechanikai terhelésnek kitett, hagyományos, cementkötésű aljzat esetén elegendő a Peakston Standard Baukleber (C1T) használata.

Nagyobb terhelés, forgalmas helyek, kültéri burkolás, valamint padlófűtés által keltett erőteljes, hő okozta méretváltozás esetén, ahol számolnunk kell a hidegburkolat kialakuló nyírófeszültségével, feltétlenül javasolt a Peakston Flexkleber (C2T) ragasztóhabarcs alkalmazása, mivel alapvető műszaki követelmény a lapok alatti egybefüggő, üregmentes flexibilis ragasztóréteg létrehozása.

Burkolás előtt a stabil, mozgás- és zsugorodásmentes aljzatot Superbond Univerzális mélyalapozóval ajánlott kezelni.

Kültéri burkolat ragasztása előtt mindig ügyeljünk a lejtés kialakításra. A teraszokat épület- vízszigeteléssel kell ellátni, más betonfelületeknél pedig kavicsagyazás alkalmazása kötelező. Teraszok burkolásánál javasolt a burkolat alatti vízlevezető rendszerek alkalmazása. Az épület- vízszigeteléssel ellátott teraszok burkolása előtt Peakseal folyékony szigetelőfóliával kell átkenni az aljzatot. Az agresszív méretváltozás és a felfagyás veszélye miatt a fugahézagokat kizárólag Peakston víztaszító flexibilis fugázó anyaggal töltjük ki.



Peakston Önterülő aljzatkiegyenlítő CT-C20-F3-B0,5

Emelt minőségű, por alakú, vegyeskötésű, polimerrel módosított fagyálló önterülő aljzatkiegyenlítő szárazhabarcs.

Alkalmazható: Betonaljzatok lejtés nélküli kiegyenlítésére, külső és belső térben, rétegenként 2-10 mm vastagságban, nem járőfelületként. Padlófűtéses helyiségekben is alkalmazható! Alapfelület: Stabil, erős, szennyeződés-mentes, Superbond Univerzális Mélyalapozóval kellősített beton aljzatok. Talajpára elleni szigeteléshez aljzatkiegyenlítés előtt javasolt a Peakseal kenhető vízszigetelő emulzió alkalmazása.



Kiszerezés	25 kg/zsák
Anyagszükséglet	2 mm rétegvastagságnál: kb. 2,8 kg/m ²
Vízigény	6,3 l víz/zsák
Eltartható	eredeti csomagolásban fagytól, nedvességtől, tűző naptól védett helyen 12 hónapig

Csempe-és burkolólap ragasztás



Peakston Standard Baukleber C1T

Emelt minőségű, por alakú, vegyeskötésű, vékonyágyazású fagyálló szürke színű csemperagasztó.

Alkalmazható: Belső és fedett külső térben, általános igénybevételre, fal- és padlóburkolatok ragasztására.

Ragasztási alap: Erős, szennyeződés mentes cement és mészcement kötésű vakolatok, beton, esztrich aljzatok.



Kiszerezés	25 kg/zsák
Anyagszükséglet	4-5 kg/m ² ágyazástól függően
Keverővíz	kb. 7 l víz/zsák
Eltartható	száraz, fedett, sugárzó hőtől, tűző naptól mentes helyen 12 hónapig



Peakston Flexkleber C2T

Kiemelt minőségű, por alakú, vegyeskötésű, vékony-és középágyas, meghosszabított nyitott idejű szürke és fehér színű flexibilis ragasztó.

Alkalmazható külső és belső térben, igénybe vételnek, hőingadozásnak kitett felületek kerámia, kőagyag, kőporcelán, műkő, márvány, gránit, természetes burkoló kövek fal- és padlóburkolatainak ragasztására.

Ragasztási alap: Erős, terhelhető, szennyeződés mentes cement és mészcement kötésű vakolatok, beton, esztrich aljzatok. Superbond alapozóval kezelt, megfelelően merevített cementkötésű faforgácslap és gipszkarton. Vizes helyiségek gipszkarton burkolatait ragasztás előtt javasolt Peakseal® folyékony vízszigetelő fóliával impregnálni.



Kiszerezés	25 kg/zsák
Anyagszükséglet	4-5 kg/m ² ágyazástól függően
Keverővíz	kb. 7 l víz/zsák
Eltartható	száraz, fedett, sugárzó hőtől, tűző naptól mentes helyen 12 hónapig

Peakston Színes Flexibilis fugázó habarcs

Emelt minőségű, por alakú, vegyes kötésű fagyálló fugázó habarcs.

Alkalmazható: Kerámia, kő, műkő burkolólapok fugahézagainak kitöltéséhez 8 mm szélességig külső és belső térben.



Kiszerezés	5 kg/zsák
Anyagszükséglet	0,3-0,8 kg/m ² fugaszélesség függvényében
Keverővíz	5 kg fugázóhoz 1,5-2,2 l víz
Eltartható	száraz, fedett, sugárzó hőtől, tűző naptól mentes helyen 12 hónapig

Falfelületek kiegyenlítése



Kül-és Beltéri glett

Kiemelt minőségű, poralakú, vegyes kötésű fehér felületkiegyenlítő gletthabarc. Alkalmazható: Beton és Hvh10 minőségű cement kötőanyagú vakolattal vakolt felületek, polisztirol ragasztótapaszok simítására, glettelésére külső és belső térben.



Kiszerezés	25 kg/zsák
Anyagszükséglet	1 kg/m ² /mm ² – Maximális felhordási vastagsága 1 rétegben 4 mm
Keverővíz	kb. 8 l víz/zsák
Eltartható	száraz, fedett, sugárzó hőtől, tűző naptól mentes helyen 6 hónapig



Beltéri fehér glett

Kiemelt minőségű, por alakú, vegyes kötésű fehér felületkiegyenlítő gletthabarc. Alkalmazható: Erős, jó minőségű beltéri falfelületek tökéletes kiegyenlítésére, igényes fogadó felület kialakítására festéshez, tapétázáshoz.



Kiszerezés	25 kg/zsák
Anyagszükséglet	1 kg/m ² /mm ² – Maximális felhordási vastagsága 1 rétegben 2 mm
Keverővíz	kb. 8 l víz/zsák
Eltartható	száraz, fedett, sugárzó hőtől, tűző naptól mentes helyen 6 hónapig



Szórható glett (Diszperziós kézi és gépi glett)

Kiemelt minőségű folyékony állagú, fehér diszperziós beltéri glett. Alkalmazható: Igényes beltéri falfelületek csiszolás mentes kiegyenlítésére. Kiváló alapfelületet képez diszperziós falfestékek számára.

Kiszerezés	4 kg, 30 kg légmentesen záródó műanyag vödörben
Anyagszükséglet	1kg/m ² /mm ² – Maximális felhordási vastagsága 1 rétegben 2 mm
Eltartható	száraz, fedett, sugárzó hőtől, tűző naptól mentes helyen 2 évig



Peakseal kenhető vízszigetelő emulzió

Akril bázisú, vízzel hígítható, sűrű, folyékony, rugalmas alapanyagú, környezetbarát kenhető vízszigetelő emulzió, mely tökéletesen vízszigetelő és egyben fényvédő réteget képez. Száradás után mosható, színtartó, rugalmas és vízzáró. A bevonat gyorsan szárad. A kész felület járható. A felület kisebb sérülései javíthatók a teljes felület megbontása nélkül is.

Alkalmazható: lapostető szigetelésére, hagyományos anyagokkal szigetelt felületek felújítására, erkély, terasz (lehet kövel burkolt is) csapadék elleni szigetelésére, vizes helyiségek teknőszigetelésére, meglévő szigetelés fényvédő rétegeként (UV stabil) külső vízszigeteléssel ellátott medence belső felületének festésére.

Kiszerezés	2,5 l-es, 5 l-es és 10 l-es légmentesen záródó műanyag vödörben
Anyagszükséglet Felhasználási területtől függően	háló nélkül: 0,5 l-1,0 l/m ² – hálós: 1,0 l-1,5 l/m ²
Hígíthatóság	vízzel, (ideális 20°C-os csapvíz) 0,1 l-0,3 l/1 l PEAKSEAL
Eltartható	eredeti, bontatlan csomagolásban fagytól, tűző naptól, sugárzó hőtől védett, zárt helyen 2 évig



SUPREMIX

A Supremix® család cégünk prémium kategóriás termékeit öleli fel. Kifejlesztésénél egyetlen szempont vezérelt minket, nevezetesen, hogy a Supremix® termékek kivíjják maguknak méltó helyüket a piacon fellelhető legelismertebb professzionális segédanyagok között.

Homlokzati hőszigetelés



Supremix PS Ragasztó

A Supremix PS ragasztó gyárilag előkevert, por alakú, cement- és műgyantakötésű, jól kenhető, könnyen feldolgozható szürke színű szárazhabarcs.

ALKALMAZÁSI TERÜLET: A Supremix PS ragasztót felhasználhatjuk a Supremix Hőszigetelő Rendszer elemeként polisztirollapok ragasztására, tapaszolására, valamint az üvegszövet beágyazására és glettelésére ásványi alapokra és beton felületekre.



Kiszereles	25 kg/zsák
Anyagszükséglet	6-7 kg/m ² polisztirollap ragasztásához: 3-3,5 kg/m ² az alapfelülettől függően üvegszövet beágyazásához és tapaszolásához: 3-3,5 kg/m ²
Keverővíz	kb. 7 l víz/zsák
Eltartható	eredeti csomagolásban fedett, száraz, fagymentes helyen, 12 hónapig



Supremix Ásványgyapot Ragasztó

A Supremix Ásványgyapot ragasztó gyárilag előkevert, por alakú, cement, mész- és műgyantakötésű, jól kenhető, könnyen feldolgozható szürke színű szárazhabarcs.

ALKALMAZÁSI TERÜLET: Supremix Ásványgyapot ragasztót az ásványi hőszigetelő lamellák ragasztására, tapasztolására és üvegszövet beágyazására ill. ásványi alapokra és beton felületekre. Az Ásványgyapot ragasztót felhasználhatjuk a Supremix ásványi hőszigetelő rendszer elemeként.

Kiszerezés	25 kg/zsák
Anyagszükséglet	kb. 12 kg/m ² lamellák ragasztásához: kb. 6 kg/m ² az alapfelülettől függően üvegszövet beágyazásához és tapasztolásához: 6 kg/m ²
Keverővíz	kb. 7 l víz/zsák
Eltartható	eredeti csomagolásban fedett, száraz, fagymentes helyen, 12 hónapig



Supremix Mélyalapozó

A Supremix Mélyalapozó feldolgozásra kész, vizes diszperziós, akril kötőanyagú kenhető, folyékony alapozó.

ALKALMAZÁSI TERÜLET: A Mélyalapozó használatával elősegítjük a Supremix vékonyvakolatok, falfestékek, glettanyagok, lábazati díszítő vakolatok, padlókiegyenlítő, ragasztók valamint a Supremix hőszigetelő rendszer alapfelületeinek megfelelő tapadását és az egyenletes nedvszívását. Kül- és beltérben is felhasználható.



Kiszerezés	2,5 l, 5 l, 10 l légmentesen záródó műanyag vödörben
Anyagszükséglet	0,1-0,2 l/m ²
Hígíthatóság	0,5-1,0 l víz/1 l alapozó
Eltartható	eredeti csomagolásban fedett, száraz, fagymentes helyen, 2 évig

Felületképzés



Supremix VA Vakolatalapozó

A Supremix Vakolatalapozó feldolgozásra kész, vizes diszperziós, akril kötőanyagú, fehér színű, folyékony, kenhető alapozó.

ALKALMAZÁSI TERÜLET: A Supremix VA Vakolatalapozó használatával elősegítjük a Supremix D2 és K1,5 akrilbázisú vékonyvakolatok alapfelületeinek megfelelő tapadását és egyenletes nedvszívását.

Kiszerezés	2,5 l, 5 l, 10 l műanyag vödörben
Anyagszükséglet	0,1-0,2 l/m ²
Száradási ideje	min. 24 óra
Eltartható	eredeti csomagolásban fedett, száraz, fagymentes helyen, 2 évig



Supremix K1,5 Kapart hatású finomvakolat

A Supremix K1,5 feldolgozásra kész, pasztaszerű, vizes diszperziós, akril kötőanyagú finomvakolat, mely környezeti hatásoknak ellenálló pigmenteket, természetes ásványi töltőanyagot és adalékanyagokat tartalmaz.

ALKALMAZÁSI TERÜLET: Supremix K1,5 Kapart hatású vékonyvakolat kiválóan alkalmas időjárásálló, víztaszító, színes, esztétikus és dekoratív homlokzatok kialakítására. A vékonyvakolat felhordható régi és új jól tapadó ásványi alapvakolatokra, simítóvakolatokra, betonfelületekre, valamint a Supremix hőszigetelő rendszer fedőrétegeként. Kül- és beltérben is használható maximum szemcsenagyság: 1,5 mm

Kiszerezés	25 kg-os műanyag vödörben
Anyagszükséglet	2,5-2,8 kg/m ²
Hígíthatóság	max. 0,2 l víz/25 kg
Eltartható	eredeti csomagolásban fedett, száraz, fagymentes helyen, 1 évig



Supremix D2 Dörzsölt finomvakolat

A Supremix D2 feldolgozásra kész, pasztaszerű, vizes diszperziós, akril kötőanyagú dörzsölt finomvakolat 2 mm-es gördülőszemcsékkel, mely környezeti hatásoknak ellenálló pigmenteket, természetes ásványi töltőanyagot és adalékszereket tartalmaz.

ALKALMAZÁSI TERÜLET: A Supremix Dörzsölt finomvakolat az időjárásálló, víztaszító, színes, esztétikus és dekoratív homlokzatok kialakítására. A vékonyvakolat felhordható régi és új jól tapadó ásványi alapvakolatokra, simítóvakolatokra, betonfelületekre, valamint a Supremix hőszigetelő rendszer fedőrétegeként. Kül- és beltérben is használható. Max. szemcsenagyság: 2 mm



Kiszereles	25 kg-os műanyag vödörben
Anyagszükséglet	2,8-3 kg/m ²
Hígíthatóság	max. 0,2 l víz / 25 kg
Eltartható	eredeti csomagolásban fedett, száraz, fagymentes helyen, 1 évig



Supremix L1 és L1,5 lábazati díszvakolat

A Supremix L1 és L1,5 feldolgozásra kész, vizes diszperziós, akril kötőanyagú lábazati díszítő vakolat 1 mm-es, illetve 1,5 mm-es színes köszemcsékkel, mely természetes ásványi töltőanyagot és adalékszereket tartalmaz.

ALKALMAZÁSI TERÜLET: A Supremix Lábazati díszítő vakolat kiválóan alkalmas időjárásálló, víztaszító, színes, rendkívül ellenálló, esztétikus és dekoratív felületek kialakítására. A lábazati díszítő vakolat felhordható simított vagy glettelt ásványi alapvakolatokra, beton- és ragasztótapasszal bevont egyéb felületekre. Lábazatok, kerítések, oszlopok, lépcsőházak, folyosók díszítésre is kiválóan alkalmazható. Kül- és beltérben is használható.

Kiszereles	25 kg-os műanyag vödörben
Anyagszükséglet	2,8-3 kg/m ²
Hígíthatóság	max. 0,2 l víz / 25 kg
Eltartható	eredeti csomagolásban fedett, száraz, fagymentes helyen, 2 évig



Supremix Colosseum Egyrétegű Beltéri falfesték

Feldolgozásra kész, kiváló fedőképességű, könnyen feldolgozható, jó pára- és légáteresztő képességű, mosható, dörzsálló, matt beltéri falfesték, mely átlagos körülmények esetén egy rétegben is tökéletesen fed. Alkalmas új és régi belső falfelületek igényes kialakítására és felújítására, ásványi kötőanyagú vakolatok, beton-, gipszkarton felületek festésére valamint régi diszperziós festékbevonatok átfestésére.

Kiszereles	2 l, 4 l, 8 l és 16 l műanyag vödörben
Anyagszükséglet	1 liter falfesték 9 m ² -re elegendő 1 rétegben sima felületen
Hígíthatóság	szükség esetén max. 5% vízzel
Rétegszám	1 réteg (egyes rendkívüli esetekben 2 réteg)
Száradási idő	2 óra / átfesthetőségi idő 4 óra
Eltartható	bontatlan, eredeti csomagolásban fedett, száraz, közvetlen napsugárzástól védett és fagymentes helyen tárolva a gyártástól számított 2 évig

Ragasztástechnika



Supremix Padlókiegyenlítő

A Supremix Padlókiegyenlítő gyárilag előkevert, por alakú, cement- és műgyantakötésű, rugalmas, könnyen feldolgozható aljzatkiegyenlítő szárazhabarcs.

ALKALMAZÁSI TERÜLET: A Supremix Padlókiegyenlítőt felhasználhatjuk az alapfelületi követelményeknek megfelelő minőségű, stabil betonaljzatok kiegyenlítésére, ragasztott padlóburkolatok alá, a hőingadozásnak kitett felületeknél (pl. padlófűtési helyiségek), fagyveszélyes helyiségekben, külső- (de fedett) és belső térben.



Kiszereles	25 kg-os papírzsákban
Anyagszükséglet	kb.1,4 kg/m ² /mm a felülettől és a rétegvastagságtól függően
Keverővíz	6,3 l víz / zsák
Rétegvastagság	2-10 mm
Eltartható	eredeti csomagolásban fedett, száraz, fagymentes helyen, 6 hónapig



Supremix Fagyálló beltéri ragasztó EN 12004: C1T

A Supremix Fagyálló beltéri ragasztó gyárilag előkevert, por alakú, cement- és műgyantakötésű, könnyen feldolgozható, jól kenhető, szürke színű ragasztóhabarcs.

ALKALMAZÁSI TERÜLET: Alkalmas beltéri, fagyálló, műkő, kerámia lapok ragasztására, az alapfelületi követelményeknek megfelelő minőségű beton, cement, cement-mész vakolatokra. A Fagyálló beltériragasztót felhasználhatjuk beltérben, ahol nem lépnek fel nagy hőingadozások.



Kiszerezés	25 kg-os papírzsákban
Anyagszükséglet	4-5 kg/m ² ágyazástól függően
Vízigény	kb. 7 l víz / zsák
Eltartható	eredeti csomagolásban fedett, száraz, fagymentes helyen, 12 hónapig



Supremix Gresragasztó EN 12004: C1T

A Supremix Gresragasztó gyárilag előkevert, por alakú, cement- és műgyantakötésű, könnyen feldolgozható, jól kenhető, szürke színű ragasztóhabarcs.

ALKALMAZÁSI TERÜLET: A Supremix Gresragasztót beltéri, fagyálló, tömörre égetett, kis nedvesség-felvételű burkolólapok, hasított kő, műkő és greslapok ragasztására, az alapfelületi követelményeknek megfelelő minőségű beton, cement, cement-mész vakolatokra, erősebb terhelésnek kitett padlók, teraszok burkolatának ragasztásához fagyveszélyes helyiségekben, külső- (de fedett) és belső térben.



Kiszerezés	5 kg, 12 kg és 25 kg-os papírzsákban
Anyagszükséglet	4-5 kg/m ² ágyazástól függően
Keverővíz	kb. 7 l víz / zsák
Eltartható	eredeti csomagolásban fedett, száraz, fagymentes helyen, 12 hónapig



Supremix Flexragasztó EN 12004: C2TE S1

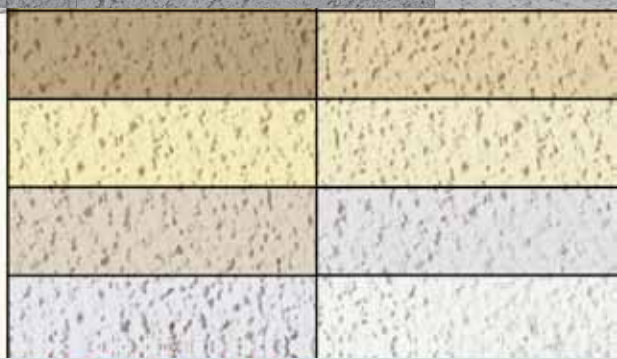
A Supremix Flexragasztó gyárilag előkevert, por alakú, cement- és műgyantakötésű, rugalmas, fagyálló, könnyen feldolgozható, jól kenhető, szürke és fehér színű ragasztóhabarcs.

ALKALMAZÁSI TERÜLET: A Supremix Flexragasztót kerámia, fagyálló burkolólapok, gres, műkő, márvány és gránit lapok ragasztására kül- és beltérben egyaránt, akár meglévő burkolatra is (csempét csempére), illetőleg az alapfelületi követelményeknek megfelelő minőségű beton, cement, cement-mész vakolatokra. A Flexragasztót felhasználhatjuk nagy hőingadozásnak kitett felületeknél (pl. padlófűtéses helyiségek, déli fekvésű teraszok, erkélyek), intenzív terhelésű padlóburkolólapok, vizes helyiségek, külső vízszigetelésű uszodák, úszómedencék burkolólap ragasztásához.



Kiszerezés	25 kg-os papírzsákban
Anyagszükséglet	4-5 kg/m ² ágyazástól függően
Keverővíz	kb. 7 l víz / zsák
Eltartható	eredeti csomagolásban fedett, száraz, fagymentes helyen, 12 hónapig





ÖKO-FLEX

Önnek fejlesztve!

Az Öko-Flex Homlokzati Hőszigetelő Rendszer kifejlesztésénél a legmodernebb laboratóriumi kísérletek segítségével értük el azt a megbízható, kitűnő minőséget, melyet garantáltan versenyképes áron nyújtanak Önnek termékeink. A hivatalos magyar szakhatóság, az ÉMI Nonprofit Kft. hőszigetelő rendszerünket a ÉME A-143/2008 számon tanúsította.



Öko-Flex EP Klebemasse

Az Öko-Flex EP Klebemasse (polisztirol Ragasztótapasz) gyárilag előkevert, szürke színű szárazhabarcs ásványi alapokra, beton felületekre polisztirollapok ragasztásához, valamint üvegszövet beágyazásához és gletteléséhez.

Kiszereles	25 kg-os papírzsákban
Anyagszükséglet	6-7 kg/m ² polisztirollap ragasztásához alapfelülettől függően kb. 3-3,5 kg/m ² üvegszövet beágyazásához és tapasztolásához 3-3,5 kg/m ²
Keverővíz	kb. 7 l víz/zsák
Eltartható	eredeti csomagolásban fedett, száraz, fagymentes helyen, 12 hónapig



Öko-Flex Mélyalapozó

Az ÖKO-FLEX Mélyalapozó feldolgozásra kész, vizes diszperziós, akril kötőanyagú kenhető, folyékony alapozó. Használatával elősegítjük az ÖKO-FLEX vékonyvakolatok, Lábazati díszvakolatok, Polar diszperziós falfesték, ÖKO-FLEX csemperagasztók, valamint az ÖKO-FLEX hőszigetelő rendszer alapfelületeinek megfelelő tapadását és az egyenletes nedvszívását. Kül- és beltérben is felhasználható.

Felhasználási terület:	Javasolt hígítási arány 20 C°-on
Burkolólap ragasztás előtt	1 l Mélyalapozóhoz 1 l-1,5 l víz
Glettelés és festés előtt	1 l Mélyalapozóhoz 1 l víz
Aljzatkiegyenlítés előtt	1 l Mélyalapozóhoz 1 l-1,5 l víz
Márványvakolat lábazati díszvakolat alá	1 l Mélyalapozóhoz 0,5 l - 0,8 l víz

Kiszereles	2,5 l, 5 l, 10 l műanyag vödörben
Anyagszükséglet	0,1-0,20 l/m ²
Eltartható	eredeti csomagolásban fedett, száraz, fagymentes helyen, 2 évig



Öko-Flex Vakolatalapozó

Az Öko-Flex Vakolatalapozó feldolgozásra kész, vizes diszperziós, akril kötőanyagú termék ásványi alapfelületekre, simítóvakolatokra, betonfelületekre, valamint a hőszigetelő rendszerek ragasztótapasz rétegére a dörzsölt-kapart vékonyvakolatok felhordása előtt.

Kiszereles	2,5 l, 5 l, 10 l műanyag vödörben
Anyagszükséglet	0,1-0,20 l/m ²
Hígíthatóság	0,3-0,4 l víz/1 l alapozó
Száradási ideje	min. 24 óra
Eltartható	eredeti csomagolásban fedett, száraz, fagymentes helyen, 2 évig

Felületképzés



ÖKO-FLEX Struktúrált vékonyvakolat

Feldolgozásra kész, pasztaszerű, vizes diszperziós, akril kötőanyagú vékonyvakolat. Ásványi alapvakolatokra, simítóvakolatokra, betonra, valamint Öko-Flex polisztirol hőszigetelő rendszerek fedőrétegeként. Kapható 1,5 mm-es rétegvastagságban Kapart, valamint 2 mm-es Dörzsölt struktúrával.

Kiszerezés	25 kg-os műanyag vödörben
Anyagszükséglet	2,4 - 2,6 kg/m ² (1,5 mm) 2,8 - 3,0 kg/m ² (2 mm)
Hígíthatóság	max. 0,2 l víz/25 kg
Eltartható	eredeti csomagolásban fedett, száraz, fagymentes helyen, 1 évig

Öko-Flex színminta



Figyelem! Egyes színek esetében a nyomdai úton előállított színminták és a termékek között kismértékben előfordulhat színeltérés a fényviszonyok függvényében. Színválasztás esetén élő minta alapján győződjünk meg a választott szín megfeleléséről!



ÖKO-FLEX Márványvakolat (lábazati díszvakolat)

Az Öko-Flex Márványvakolat feldolgozásra kész, vizes diszperziós, akril kötőanyagú lábazati díszítő vakolat 1mm-es, illetve 1,5 mm-es színes kőszemcsékkel, mely természetes ásványi töltőanyagot és adalékszereket tartalmaz.

ALKALMAZÁSI TERÜLET: Az Öko-Flex Márványvakolat kiválóan alkalmas időjárásálló, víztaszító, színes, rendkívül ellenálló, esztétikus és dekoratív felületek kialakítására. 10 népszerű színösszeállításban kapható.

Kiszerelés	15 kg-os műanyag vödörben
Anyagszükséglet	4-4,5 kg/m ²
Hígíthatóság	max. 0,1 l víz/15 kg
Eltartható	eredeti csomagolásban fedett, száraz, fagymentes helyen, 2 évig

Öko-Flex Márványvakolat színek

T001



T002



T003



T004



T005



T006



T007



T008



T009



T010



Figyelem! Egyes színek esetében a nyomdai úton előállított színminták és a termékek között kismértékben előfordulhat színeltérés a fényviszonyok függvényében. Színválasztás esetén élő minta alapján győződjünk meg a választott szín megfeleléséről!



Öko-Flex Polar fehér beltéri falfesték

Akrilbázisú, vizes diszperziós fehér beltéri falfesték, mely jó minőségű és könnyen feldolgozható.

Kiszerelés	8 l és 16 l műanyag vödörben
Anyagszükséglet	1 l falfesték 9 m ² -re elegendő 1 rétegben sima felületen
Hígíthatóság	szükség esetén max. 5% vízzel
Száradási idő	2 óra / átfesthetőségi idő 4 óra
Rétegszám	2 réteg
Eltartható	bontatlan, eredeti csomagolásban fedett, száraz, közvetlen napsugárzástól védett és fagymentes helyen tárolva a gyártástól számított 2 évig



Öko-Flex Standard Baukleber C1T

Por alakú, vegyeskötésű, vékonyágyazású, fagyálló, szürke színű csemperagasztó.

Alkalmazható: Belső és fedett külső térben, általános igénybevételre, fal- és padlóburkolatok ragasztására. Ragasztási alap: Erős, szennyeződésmertes cement- és mészcement kötésű vakolatok, beton, esztrich aljzatok.

Kiszerezés	25 kg/zsák
Anyagszükséglet	4-5 kg/m ² ágyazástól függően
Keverővíz	kb. 7 l víz / zsák
Eltartható	száraz, fedett, sugárzó hőtől, tűző naptól védett helyen 12 hónapig



Öko-Flex Flexkleber C2T

Por alakú, vegyeskötésű, vékony-és középágyas, meghosszabított nyitott idejű szürke és fehér színű flexibilis ragasztó.

Alkalmazható: Külső és belső térben, igénybe vételnek, hőingadozásnak kitett felületek kerámia, kőagyag, kőporcelán, műkő, márvány, gránit, természetes burkoló kövek fal-és padlóburkolatainak ragasztására.

Kiszerezés	25 kg/zsák
Anyagszükséglet	4-5 kg/m ² ágyazástól függően
Keverővíz	kb. 7 l víz / zsák
Eltartható	száraz, fedett, sugárzó hőtől, tűző naptól védett helyen 12 hónapig





Kiegészítők

Hálós alumínium élvédő profil

10 cm x 10 cm

Hálós műanyag élvédő profil

10 cm x 10 cm

10 cm x 15 cm

10 cm x 23 cm

Hálós vízorros profil

2 fm/db

EJOT IDK-T műanyag dübel, műanyag beütőszöggel

75 mm, 95 mm, 115 mm, 135 mm, 155 mm, 175 mm

Alumínium lábazati indítóprofil és tartozékok

2,5 fm/db

a hőszigetelő lemez vastagságához igazodó méretben

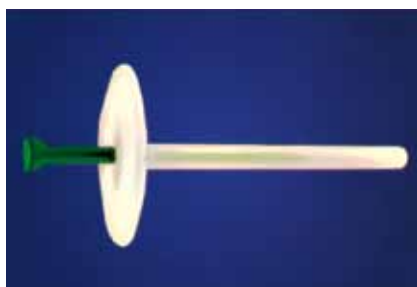
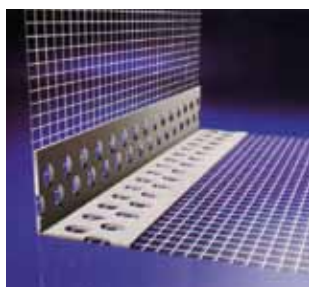
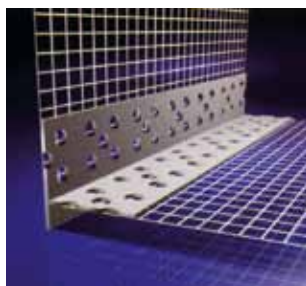
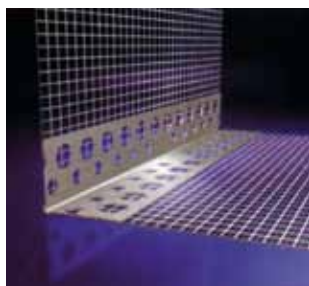
Dűbeltárcsa (USB laphoz)

Lábazati toldóprofil

Csavaros dübel

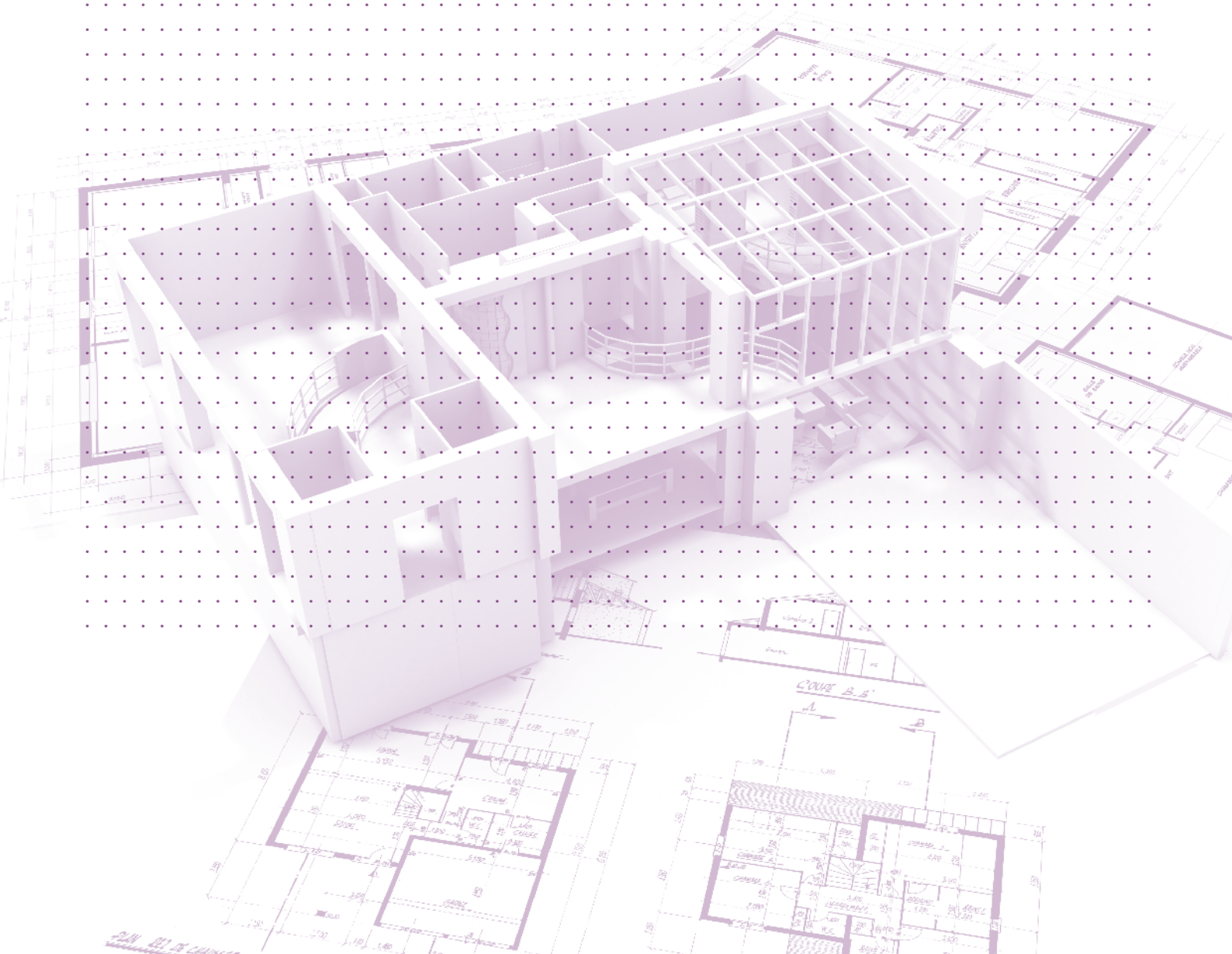
Dűbeltakaró sapka

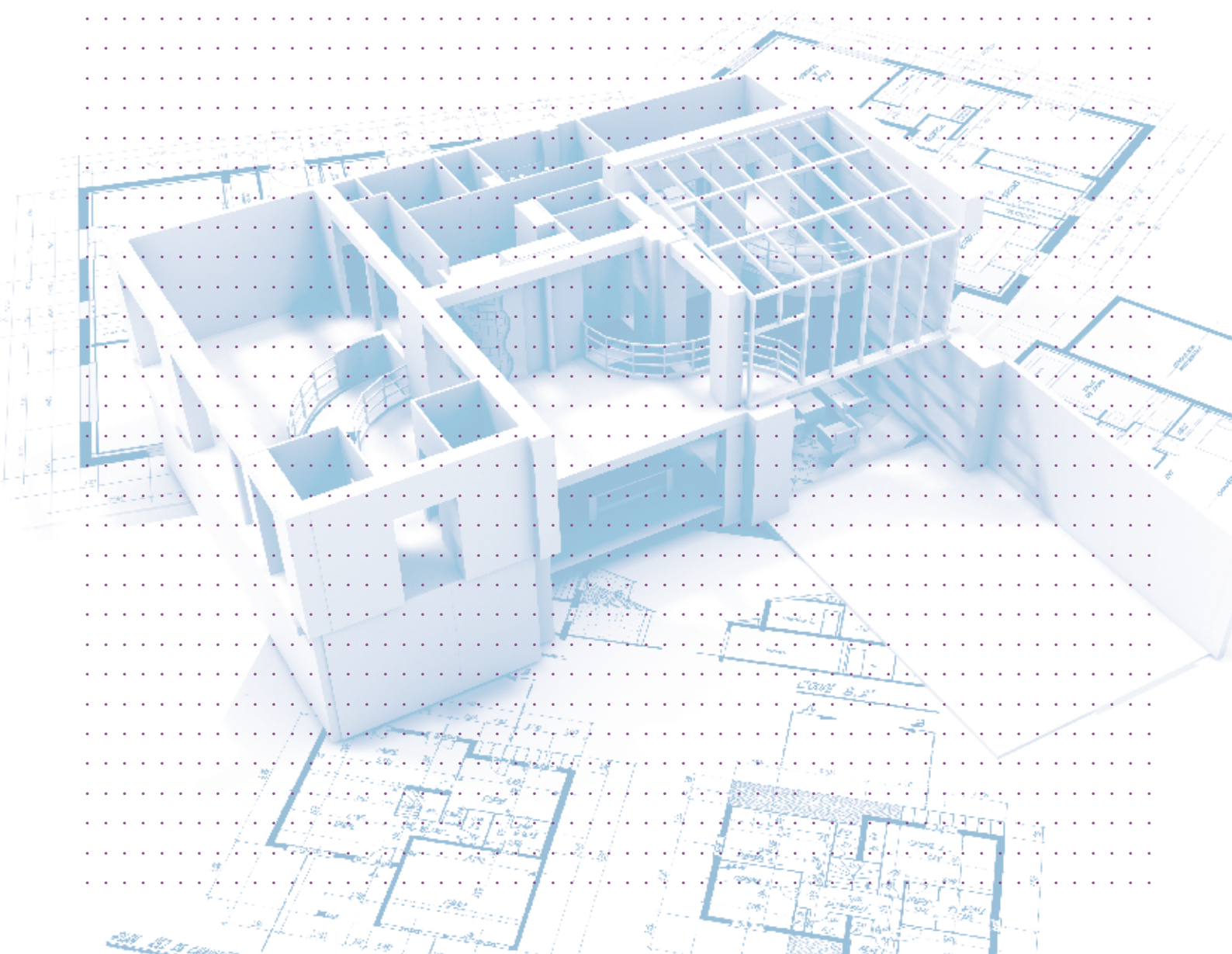
Távtartó profil



Műszaki információk: 06 20 777 47 14

Jegyzetek







H-2336 Dunavarsány, Bajai út 2090.

Tel.: +36 24 814 700

Fax: +36 24 814 701

Műszaki információ: 06 20 777 4714

www.peakston.hu

peakston@peakston.hu